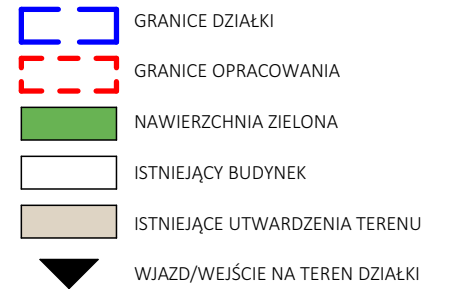
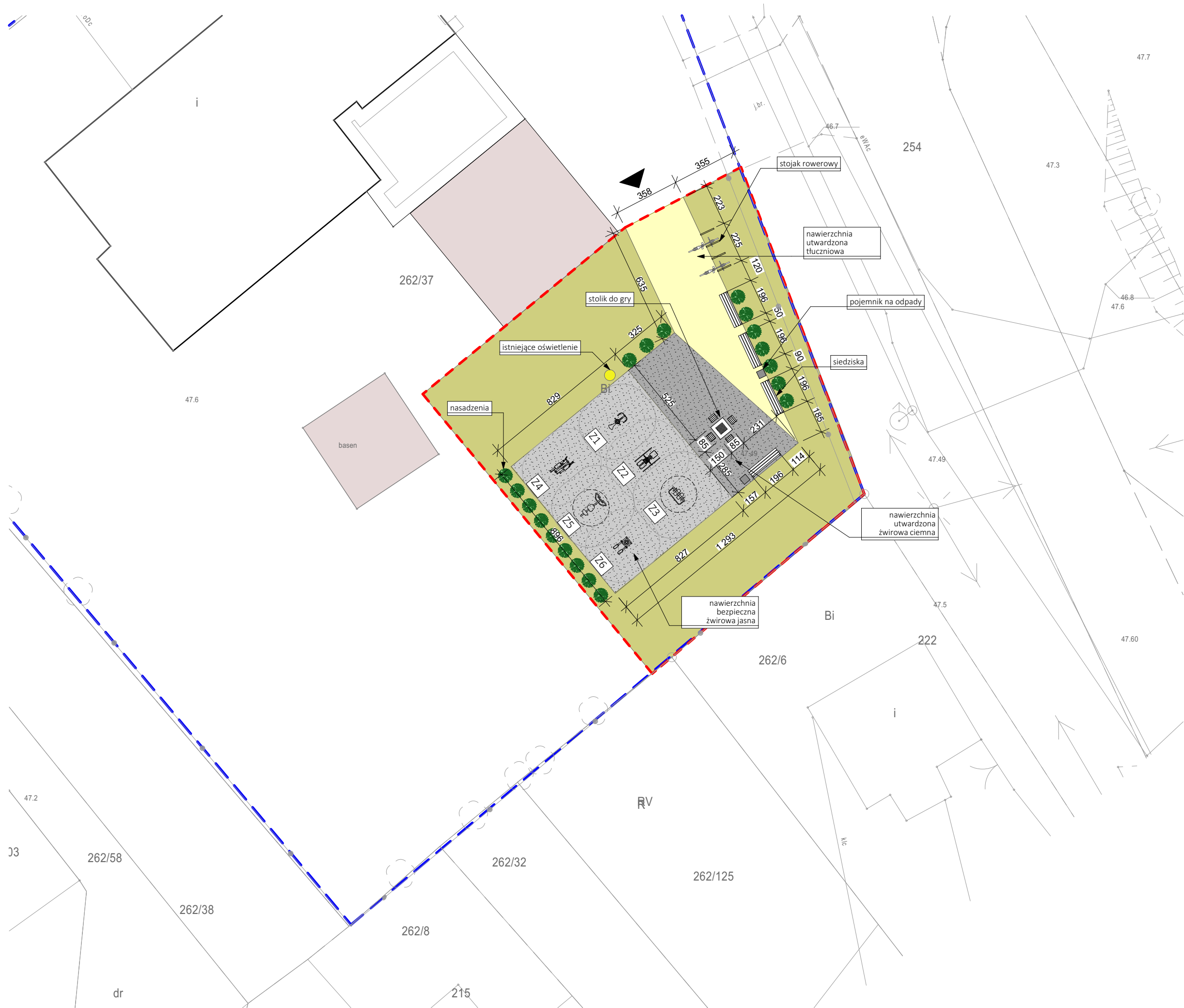


Wszystkie wymiary potwierdzić na budowie, w razie niezgodności kontaktować się z projektantem.

Prawa Autorskie Zastrzeżone zgodnie z art.1 Ustawy o PAiPP (DU. nr 24. poz 83 z 23.02.1994).



<p><b>PROJEKT</b></p> <p>Budowa siłowni zewnętrznej w ramach programu Otwarte Strefy Aktywności</p>	
<p><b>LOKALIZACJA</b></p> <p>Lubicz, 74-120, Gmina Widuchowa działka nr ewid. 262/37,</p>	
<p><b>INWESTOR</b></p> <p>Gmina Widuchowa, ul. Grunwaldzka 8 74-120 Widuchowa</p>	
<p><b>RYSunEK</b></p> <p>Zagospodarowanie Terenu - Pansza Podstawowa</p>	
<p><b>GŁÓWNY PROJEKTANT (AUTOR)</b></p> <p>mgr inż. arch. Gawęł Biedunkiewicz upr. nr W/04/2010</p>	<p><b>PODPIS</b></p>
<p><b>OPRACOWANIE</b></p> <p>inż arch. Rafał Kapusta inż arch. Maja Batowska</p>	<p><b>PODPIS</b></p>
<p><b>SPRAWDZAJĄCY</b></p> <p>mgr inż. arch. Dominika Biedunkiewicz upr. nr W/03/2010</p>	<p><b>PODPIS</b></p>
<p><b>ETAP PROJEKTU</b></p> <p>PB</p>	<p><b>DATA</b></p> <p>Luty, 2018</p>
<p><b>BRANŻA</b></p> <p>Architektura</p>	<p><b>SKALA</b></p> <p>1:500</p>



**UWAGA:**

Wszystkie wymiary potwierdzić na budowie, w razie niezgodności kontaktować się z projektantem.

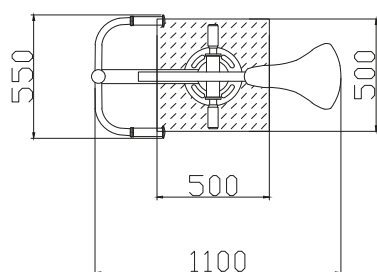
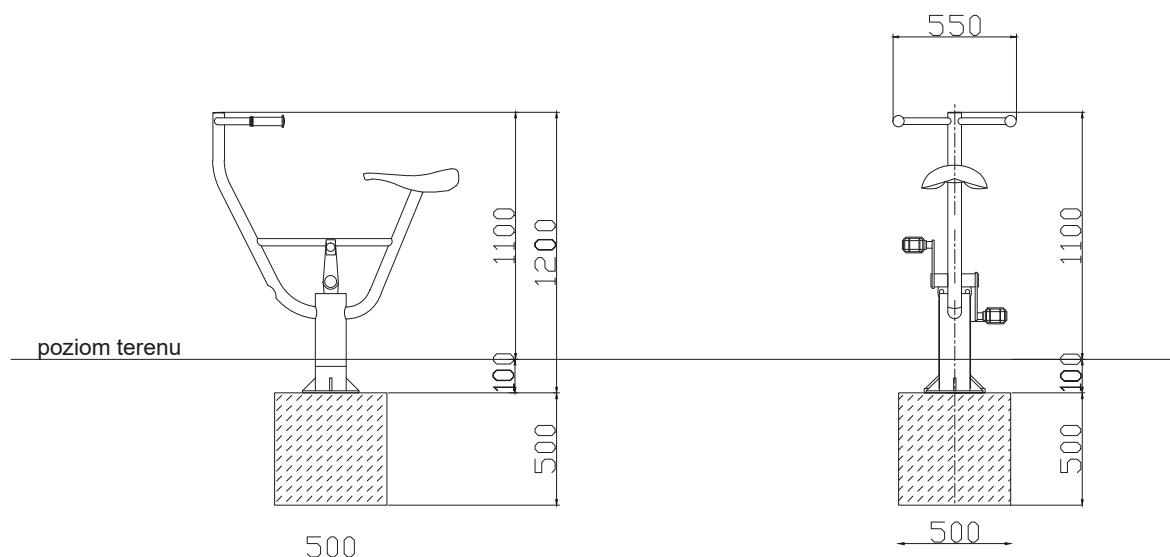
Rysunki czytać w powiązaniu z odpowiednimi rysunkami branżowymi. Wszelkie niezgodności zgłosić projektantowi.

Prawa Autorskie Zastrzeżone zgodnie z art.1 Ustawy o PAiPP (DU. nr 24. poz 83 z 23.02.1994).

- GRANICE DZIAŁKI
- GRANICE OPRACOWANIA
- NAWIERZCHNIA ZIELONA
- ISTNIEJĄCY BUDYNEK
- ISTNIEJĄCE UTWARDZENIA TERENU
- WJAZD/WEJŚCIE NA TEREN DZIAŁKI

PROJEKTOWANIE | NADZÓR | KIEROWANIE BUDOWĄ  
B I A S T U D I O AL. WOJSKA POLSKIEGO 9, 70-470 SZCZECIN  
www.blastudio.pl, info@blastudio.pl, 510-132-222

PROJEKT Budowa siłowni zewnętrznej w ramach programu Otwarte Strefy Aktywności	
LOKALIZACJA Lubicz, 74-120, Gmina Widuchowa działka nr ewid. 262/37,	
INWESTOR Gmina Widuchowa, ul. Grunwaldzka 8 74-120 Widuchowa	
RYSUNEK Zagospodarowanie Terenu - Przybliżenie	
GŁÓWNY PROJEKTANT (AUTOR) mgr inż. arch. Gawel Biedunkiewicz upr. nr W/04/2010	PODPIS
OPRACOWANIE inż arch. Rafał Kapusta inż arch. Maja Batowska	PODPIS
SPRAWDZAJĄCY mgr inż. arch. Dominika Biedunkiewicz upr. nr W/03/2010	PODPIS
ETAP PROJEKTU PB	DATA Luty, 2018
BRANŻA Architektura	SKALA 1:200



Fundament 100 mm poniżej poziomu gruntu.  
Minimalne wymiary fundamentu 500 x 500 x 500 mm.

#### UWAGA:

Wszystkie wymiary potwierdzić na budowie, w razie niezgodności kontaktować się z projektantem.

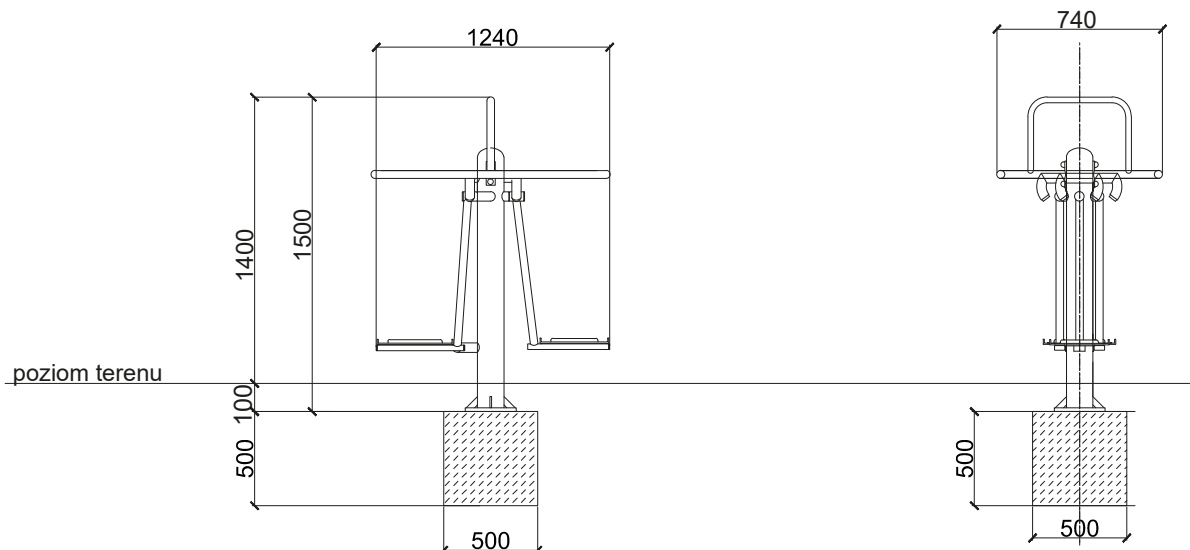
Rysunki czytać w powiązaniu z odpowiednimi rysunkami branżowymi. Wszelkie niezgodności zgłosić projektantowi.

Prawa Autorskie Zastrzeżone zgodnie z art.1 Ustawy o PAiPP (DU. nr 24. poz 83 z 23.02.1994).

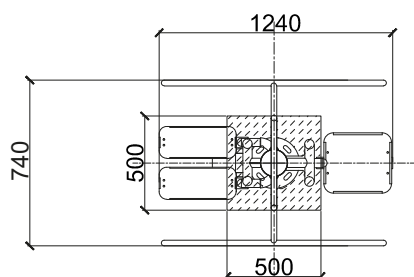
PROJEKTOWANIE | NADZÓR | KIEROWANIE BUDOWĄ  
B i A S T U D I O AL. WOJSKA POLSKIEGO 9, 70-470 SZCZECIN  
www.biastudio.pl, info@biastudio.pl, 510-132-222



<b>PROJEKT</b> Budowa siłowni zewnętrznej w ramach programu Otwarte Strefy Aktywności	
<b>LOKALIZACJA</b> Lubicz, 74-120, Gmina Widuchowa działka nr ewid. 262/37,	
<b>INWESTOR</b> Gmina Widuchowa, ul. Grunwaldzka 8 74-120 Widuchowa	
<b>RYSUNEK</b> Siłownia - urządzenie Z1	
<b>GŁÓWNY PROJEKTANT (AUTOR)</b> mgr inż. arch. Gawęł Biedunkiewicz upr. nr W/04/2010	<b>PODPIS</b>
<b>OPRACOWANIE</b> inż arch. Rafał Kapusta inż arch. Maja Batowska	<b>PODPIS</b>
<b>SPRAWDZAJĄCY</b> mgr inż. arch. Dominika Biedunkiewicz upr. nr W/03/2010	<b>PODPIS</b>
<b>ETAP PROJEKTU</b> PB	<b>DATA</b> Luty, 2018
<b>BRANŻA</b> Architektura	<b>SKALA</b>



Fundament 100 mm poniżej poziomu gruntu.  
Minimalne wymiary fundamentu 500 x 500 x 500 mm.



#### UWAGA:

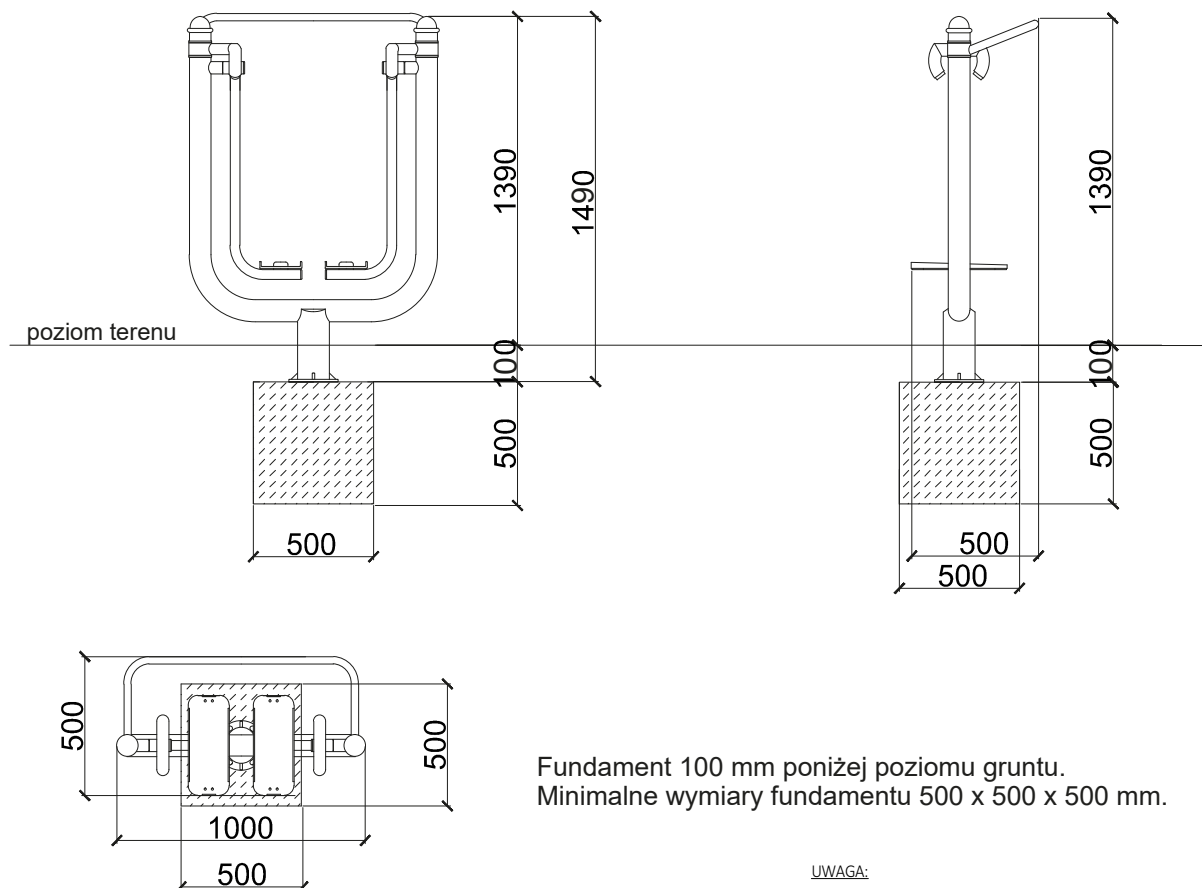
Wszystkie wymiary potwierdzić na budowie, w razie niezgodności kontaktować się z projektantem.

Rysunki czytać w powiązaniu z odpowiednimi rysunkami branżowymi. Wszelkie niezgodności zgłosić projektantowi.

Prawa Autorskie Zastrzeżone zgodnie z art.1 Ustawy o PAiPP (DU. nr 24. poz 83 z 23.02.1994).

PROJEKTOWANIE | NADZÓR | KIEROWANIE BUDOWĄ  
B i A S T U D I O AL. WOJSKA POLSKIEGO 9, 70-470 SZCZECIN  
www.biastudio.pl, info@biastudio.pl, 510-132-222

<b>PROJEKT</b> Budowa siłowni zewnętrznej w ramach programu Otwarte Strefy Aktywności	
<b>LOKALIZACJA</b> Lubicz, 74-120, Gmina Widuchowa działka nr ewid. 262/37,	
<b>INWESTOR</b> Gmina Widuchowa, ul. Grunwaldzka 8 74-120 Widuchowa	
<b>RYSUNEK</b> Siłownia - urządzenie Z2	
<b>GŁÓWNY PROJEKTANT (AUTOR)</b> mgr inż. arch. Gawęł Biedunkiewicz upr. nr W/04/2010	<b>PODPIS</b>
<b>OPRACOWANIE</b> inż arch. Rafał Kapusta inż arch. Maja Batowska	<b>PODPIS</b>
<b>SPRAWDZAJĄCY</b> mgr inż. arch. Dominika Biedunkiewicz upr. nr W/03/2010	<b>PODPIS</b>
<b>ETAP PROJEKTU</b> PB	<b>DATA</b> Luty, 2018
<b>BRANŻA</b> Architektura	<b>SKALA</b>



Fundament 100 mm poniżej poziomu gruntu.  
Minimalne wymiary fundamentu 500 x 500 x 500 mm.



#### UWAGA:

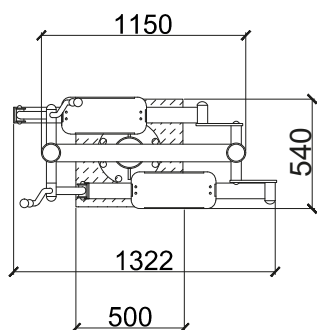
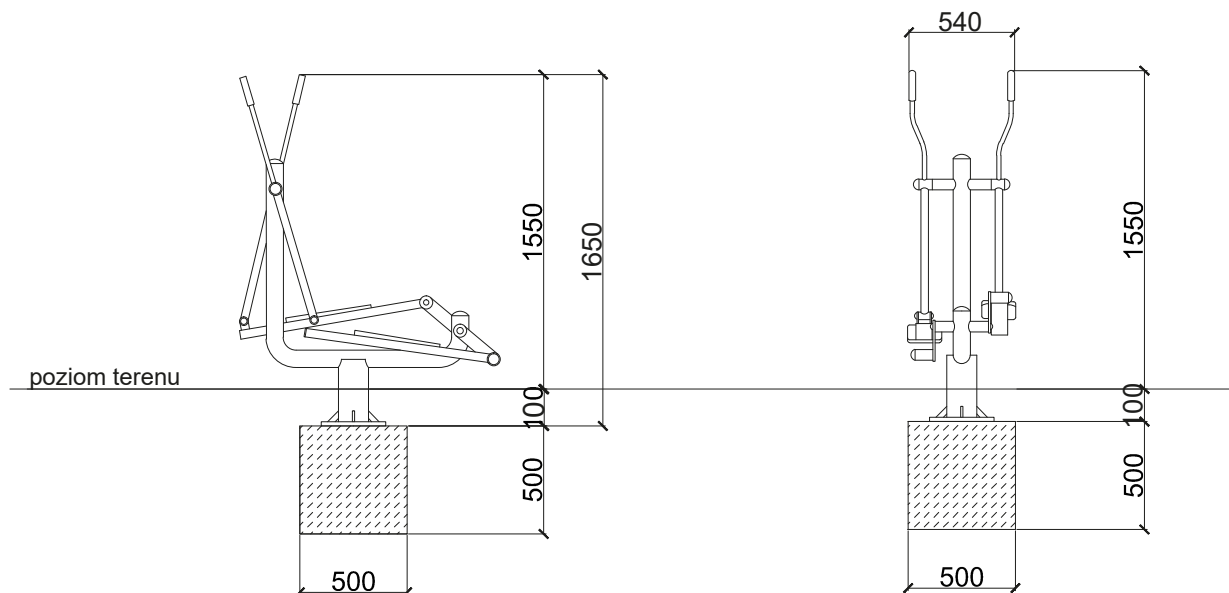
Wszystkie wymiary potwierdzić na budowie, w razie niezgodności kontaktować się z projektantem.

Rysunki czytać w powiązaniu z odpowiednimi rysunkami branżowymi. Wszelkie niezgodności zgłosić projektantowi.

Prawa Autorskie Zastrzeżone zgodnie z art.1 Ustawy o PAiPP (DU. nr 24. poz 83 z 23.02.1994).

PROJEKTOWANIE | NADZÓR | KIEROWANIE BUDOWĄ  
B i A S T U D I O AL. WOJSKA POLSKIEGO 9, 70-470 SZCZECIN  
www.biastudio.pl, info@biastudio.pl, 510-132-222

<b>PROJEKT</b> Budowa siłowni zewnętrznej w ramach programu Otwarte Strefy Aktywności	
<b>LOKALIZACJA</b> Lubicz, 74-120, Gmina Widuchowa działka nr ewid. 262/37,	
<b>INWESTOR</b> Gmina Widuchowa, ul. Grunwaldzka 8 74-120 Widuchowa	
<b>RYSUNEK</b> Siłownia - urządzenie Z3	
<b>GŁÓWNY PROJEKTANT (AUTOR)</b> mgr inż. arch. Gawęł Biedunkiewicz upr. nr W/04/2010	<b>PODPIS</b>
<b>OPRACOWANIE</b> inż arch. Rafał Kapusta inż arch. Maja Batowska	<b>PODPIS</b>
<b>SPRAWDZAJĄCY</b> mgr inż. arch. Dominika Biedunkiewicz upr. nr W/03/2010	<b>PODPIS</b>
<b>ETAP PROJEKTU</b> PB	<b>DATA</b> Luty, 2018
<b>BRANŻA</b> Architektura	<b>SKALA</b>



Fundament 100 mm poniżej poziomu gruntu.  
Minimalne wymiary fundamentu 500 x 500 x 500 mm.

#### UWAGA:

Wszystkie wymiary potwierdzić na budowie, w razie niezgodności kontaktować się z projektantem.

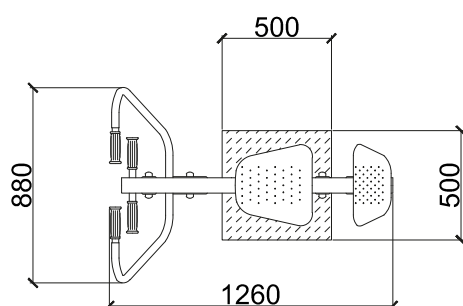
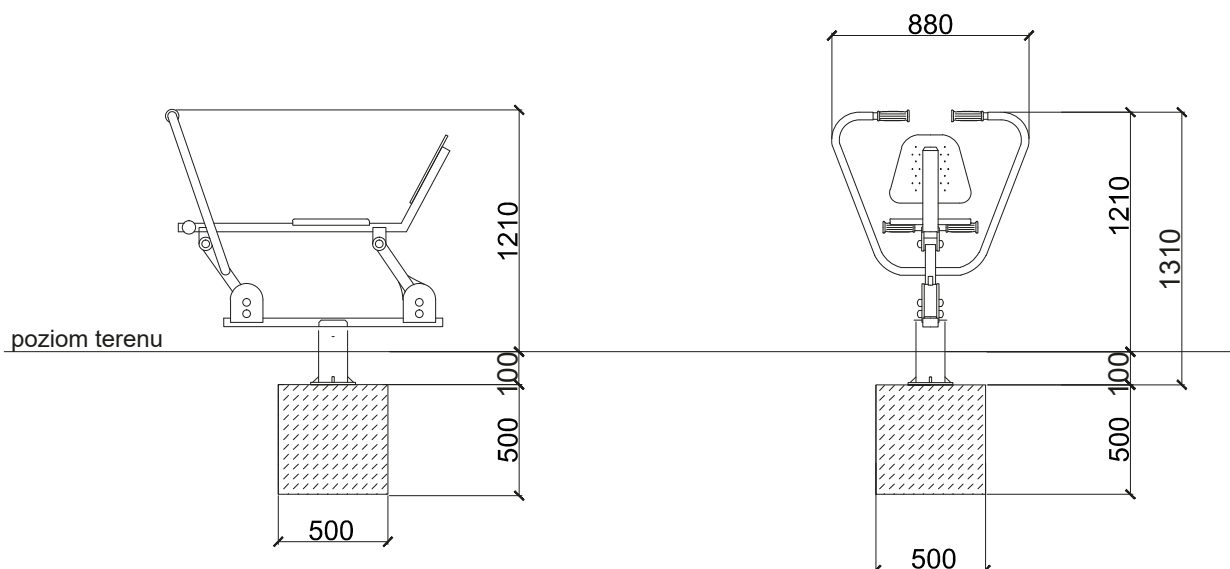
Rysunki czytać w powiązaniu z odpowiednimi rysunkami branżowymi. Wszelkie niezgodności zgłosić projektantowi.

Prawa Autorskie Zastrzeżone zgodnie z art.1 Ustawy o PAiPP (DU. nr 24. poz 83 z 23.02.1994).

PROJEKTOWANIE | NADZÓR | KIEROWANIE BUDOWĄ  
B i A S T U D I O AL. WOJSKA POLSKIEGO 9, 70-470 SZCZECIN  
www.blastudio.pl, info@blastudio.pl, 510-132-222



<b>PROJEKT</b> Budowa siłowni zewnętrznej w ramach programu Otwarte Strefy Aktywności	
<b>LOKALIZACJA</b> Lubicz, 74-120, Gmina Widuchowa działka nr ewid. 262/37,	
<b>INWESTOR</b> Gmina Widuchowa, ul. Grunwaldzka 8 74-120 Widuchowa	
<b>RYSUNEK</b> Siłownia - urządzenie Z4	
<b>GŁÓWNY PROJEKTANT (AUTOR)</b> mgr inż. arch. Gawęł Biedunkiewicz upr. nr W/04/2010	<b>PODPIS</b>
<b>OPRACOWANIE</b> inż arch. Rafał Kapusta inż arch. Maja Batowska	<b>PODPIS</b>
<b>SPRAWDZAJĄCY</b> mgr inż. arch. Dominika Biedunkiewicz upr. nr W/03/2010	<b>PODPIS</b>
<b>ETAP PROJEKTU</b> PB	<b>DATA</b> Luty, 2018
<b>BRANŻA</b> Architektura	<b>SKALA</b>



Fundament 100 mm poniżej poziomu gruntu.  
Minimalne wymiary fundamentu 500 x 500 x 500 mm.

#### UWAGA:

Wszystkie wymiary potwierdzić na budowie, w razie niezgodności kontaktować się z projektantem.

Rysunki czytać w powiązaniu z odpowiednimi rysunkami branżowymi. Wszelkie niezgodności zgłosić projektantowi.

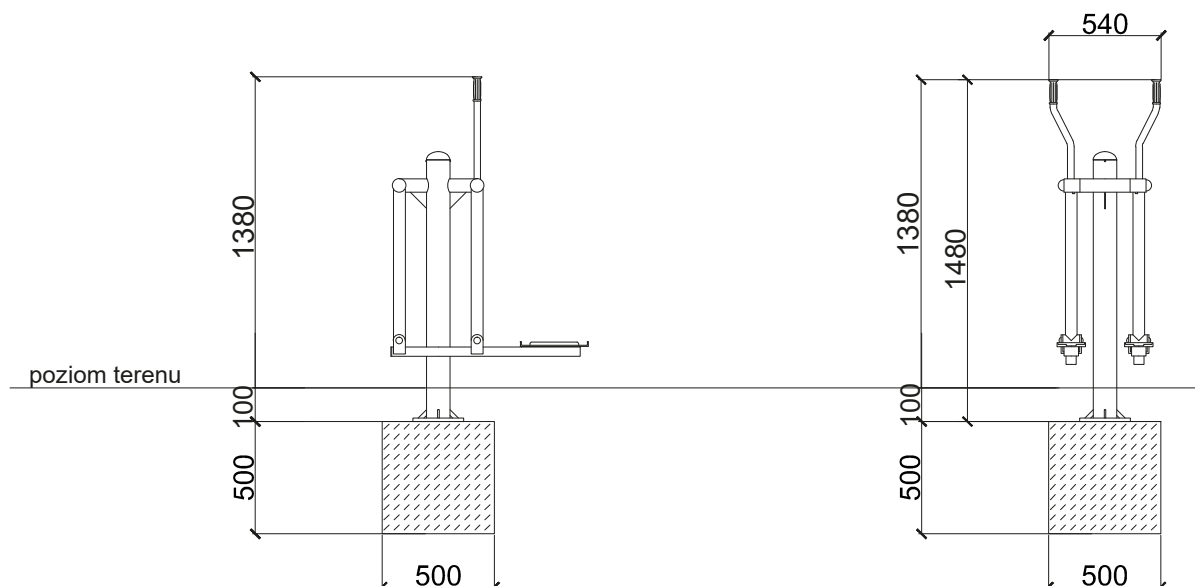
Prawa Autorskie Zastrzeżone zgodnie z art.1 Ustawy o PAiPP (DU. nr 24. poz 83 z 23.02.1994).

PROJEKTOWANIE | NADZÓR | KIEROWANIE BUDOWĄ  
B i A S T U D I O AL. WOJSKA POLSKIEGO 9, 70-470 SZCZECIN  
www.biastudio.pl, info@biastudio.pl, 510-132-222

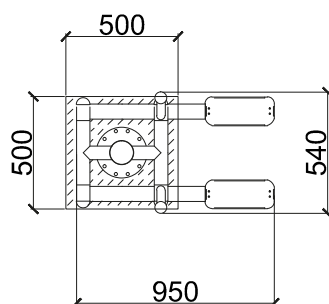


<b>PROJEKT</b> Budowa siłowni zewnętrznej w ramach programu Otwarte Strefy Aktywności	
<b>LOKALIZACJA</b> Lubicz, 74-120, Gmina Widuchowa działka nr ewid. 262/37,	
<b>INWESTOR</b> Gmina Widuchowa, ul. Grunwaldzka 8 74-120 Widuchowa	
<b>RYSUNEK</b> Siłownia - urządzenie Z5	
<b>GŁÓWNY PROJEKTANT (AUTOR)</b> mgr inż. arch. Gawęł Biedunkiewicz upr. nr W/04/2010	<b>PODPIS</b>
<b>OPRACOWANIE</b> inż arch. Rafał Kapusta inż arch. Maja Batowska	<b>PODPIS</b>
<b>SPRAWDZAJĄCY</b> mgr inż. arch. Dominika Biedunkiewicz upr. nr W/03/2010	<b>PODPIS</b>
<b>ETAP PROJEKTU</b> PB	<b>DATA</b> Luty, 2018
<b>BRANŻA</b> Architektura	<b>SKALA</b>





Fundament 100 mm poniżej poziomu gruntu.  
Minimalne wymiary fundamentu 500 x 500 x 500 mm.



#### UWAGA:

Wszystkie wymiary potwierdzić na budowie, w razie niezgodności kontaktować się z projektantem.

Rysunki czytać w powiązaniu z odpowiednimi rysunkami branżowymi. Wszelkie niezgodności zgłosić projektantowi.

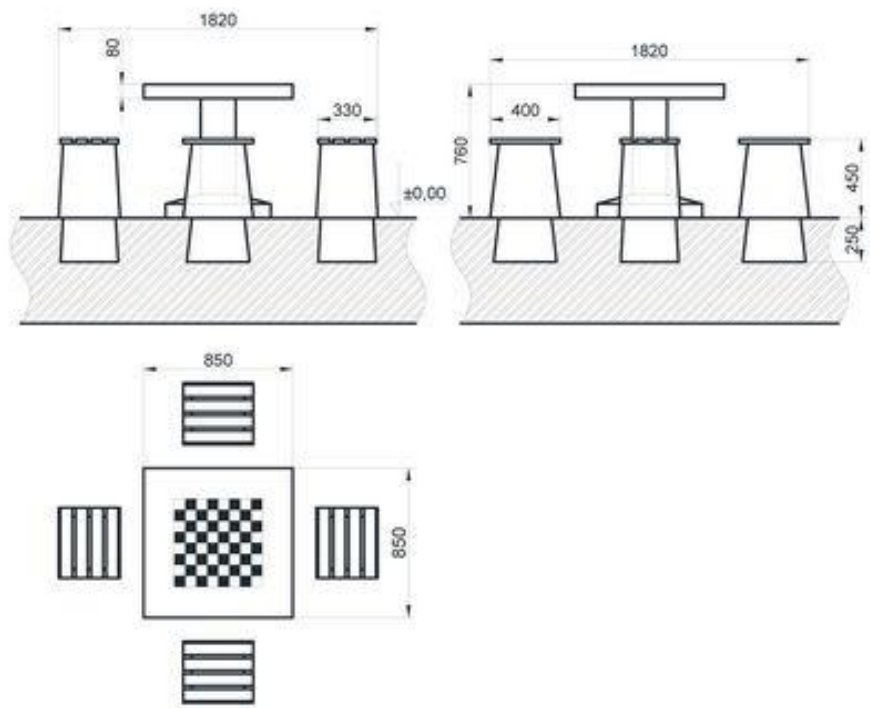
Prawa Autorskie Zastrzeżone zgodnie z art.1 Ustawy o PAiPP (DU. nr 24. poz 83 z 23.02.1994).

PROJEKTOWANIE | NADZÓR | KIEROWANIE BUDOWĄ  
B i A S T U D I O AL. WOJSKA POLSKIEGO 9, 70-470 SZCZECIN  
www.biastudio.pl, info@biastudio.pl, 510-132-222



<b>PROJEKT</b> Budowa siłowni zewnętrznej w ramach programu Otwarte Strefy Aktywności	
<b>LOKALIZACJA</b> Lubicz, 74-120, Gmina Widuchowa działka nr ewid. 262/37,	
<b>INWESTOR</b> Gmina Widuchowa, ul. Grunwaldzka 8 74-120 Widuchowa	
<b>RYSUNEK</b> Siłownia - urządzenie Z6	
<b>GŁÓWNY PROJEKTANT (AUTOR)</b> mgr inż. arch. Gawęł Biedunkiewicz upr. nr W/04/2010	<b>PODPIS</b>
<b>OPRACOWANIE</b> inż arch. Rafał Kapusta inż arch. Maja Batowska	<b>PODPIS</b>
<b>SPRAWDZAJĄCY</b> mgr inż. arch. Dominika Biedunkiewicz upr. nr W/03/2010	<b>PODPIS</b>
<b>ETAP PROJEKTU</b> PB	<b>DATA</b> Luty, 2018
<b>BRANŻA</b> Architektura	<b>SKALA</b>





#### UWAGA:

Wszystkie wymiary potwierdzić na budowie, w razie niezgodności kontaktować się z projektantem.

Rysunki czytać w powiązaniu z odpowiednimi rysunkami branżowymi. Wszelkie niezgodności zgłosić projektantowi.

Prawa Autorskie Zastrzeżone zgodnie z art.1 Ustawy o PAiPP (DU. nr 24. poz 83 z 23.02.1994).

PROJEKTOWANIE | NADZÓR | KIEROWANIE BUDOWĄ  
B i A S T U D I O AL. WOJSKA POLSKIEGO 9, 70-470 SZCZECIN  
www.biastudio.pl, info@biastudio.pl, 510-132-222

#### PROJEKT

Budowa siłowni zewnętrznej w ramach programu Otwarte Strefy Aktywności

#### LOKALIZACJA

Lubicz, 74-120, Gmina Widuchowa  
działka nr ewid. 262/37,

#### INWESTOR

Gmina Widuchowa, ul. Grunwaldzka 8 74-120 Widuchowa

#### RYSUNEK

Stolik do gier

GŁÓWNY PROJEKTANT (AUTOR)  
mgr inż. arch. Gawęł Biedunkiewicz  
upr. nr W/04/2010

PODPIS

OPRACOWANIE  
inż arch. Rafał Kapusta  
inż arch. Maja Batowska

PODPIS

SPRAWDZAJĄCY  
mgr inż. arch. Dominika Biedunkiewicz  
upr. nr W/03/2010

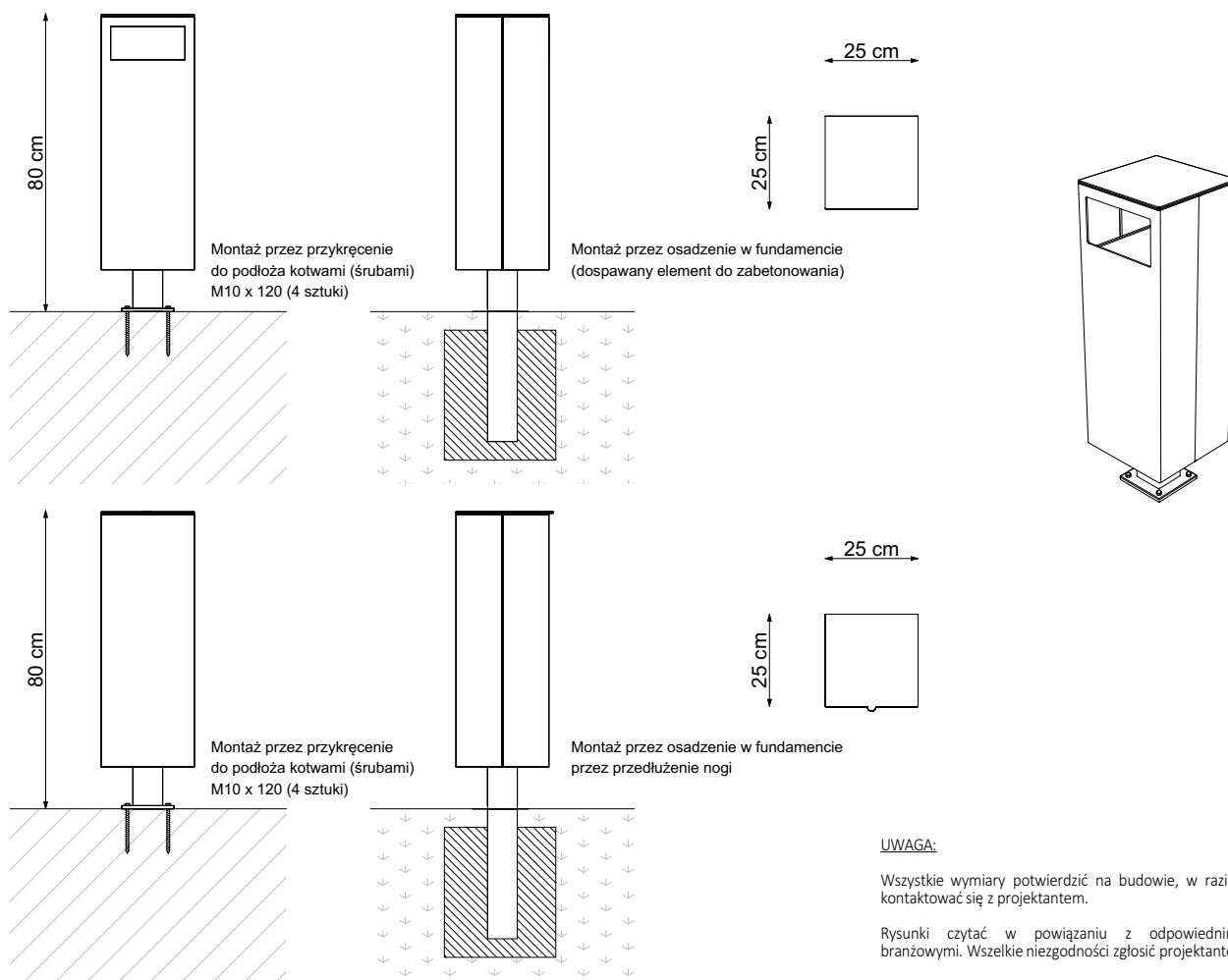
PODPIS

ETAP PROJEKTU  
PB

DATA  
Luty, 2018

BRANŻA  
Architektura

SKALA



#### UWAGA:

Wszystkie wymiary potwierdzić na budowie, w razie niezgodności kontaktować się z projektantem.

Rysunki czytać w powiązaniu z odpowiednimi rysunkami branżowymi. Wszelkie niezgodności zgłosić projektantowi.

Prawa Autorskie Zastrzeżone zgodnie z art.1 Ustawy o PAiPP (DU. nr 24. poz 83 z 23.02.1994).

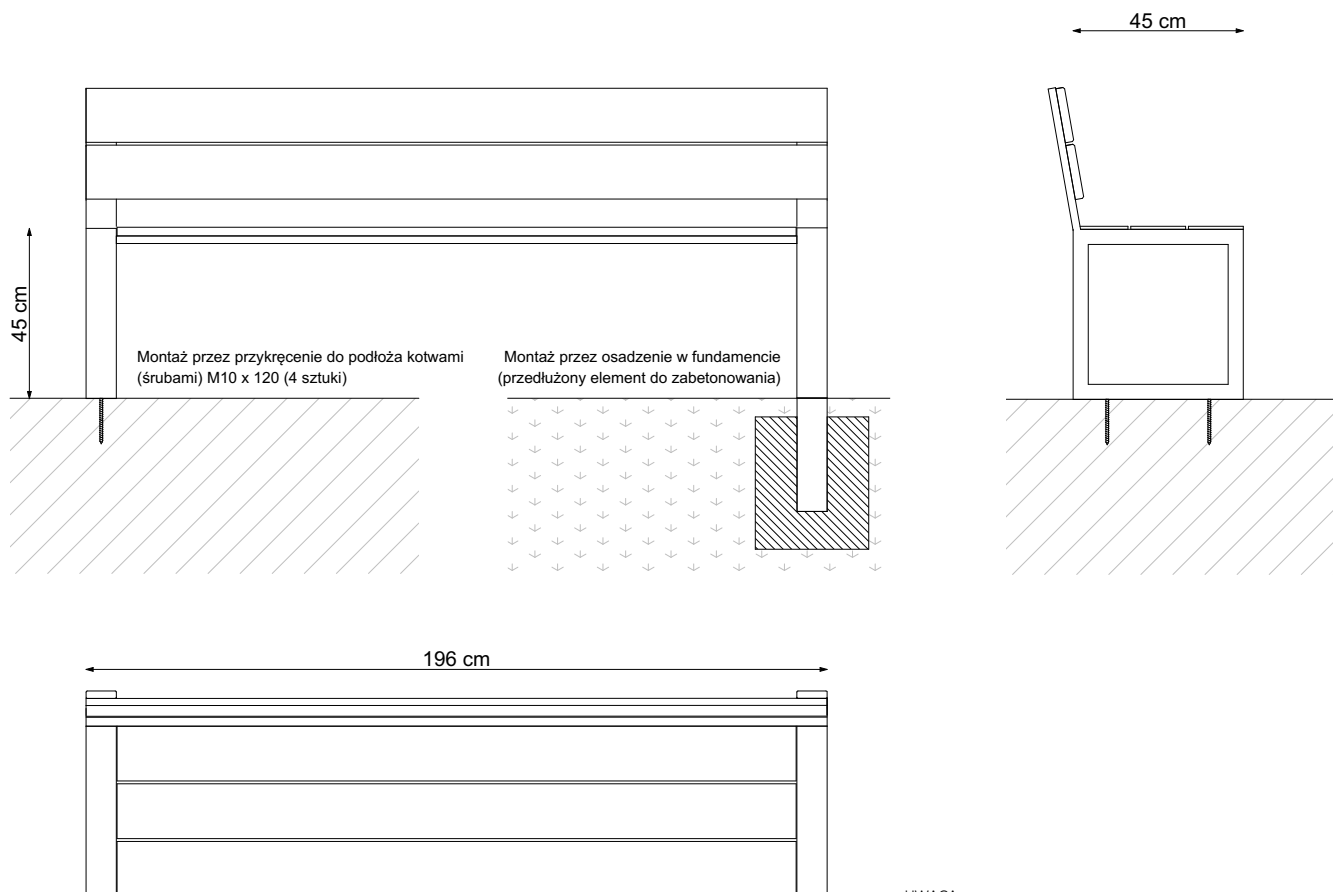
PROJEKTOWANIE | NADZÓR | KIEROWANIE BUDOWĄ  
B i A S T U D I O AL. WOJSKA POLSKIEGO 9, 70-470 SZCZECIN  
www.biastudio.pl, info@biastudio.pl, 510-132-222



#### UWAGA:

Rysunki dot. elementów małej architektury czytać w powiązaniu z opisem technicznym i specyfikacją techniczną wykonania i odbioru robót.

<b>PROJEKT</b> Budowa siłowni zewnętrznej w ramach programu Otwarte Strefy Aktywności	
<b>LOKALIZACJA</b> Lubicz, 74-120, Gmina Widuchowa działka nr ewid. 262/37,	
<b>INWESTOR</b> Gmina Widuchowa, ul. Grunwaldzka 8 74-120 Widuchowa	
<b>RYSUNEK</b> Kosze na śmieci	
<b>GŁÓWNY PROJEKTANT (AUTOR)</b> mgr inż. arch. Gawęł Biedunkiewicz upr. nr W/04/2010	<b>PODPIS</b>
<b>OPRACOWANIE</b> inż arch. Rafał Kapusta inż arch. Maja Batowska	<b>PODPIS</b>
<b>SPRAWDZAJĄCY</b> mgr inż. arch. Dominika Biedunkiewicz upr. nr W/03/2010	<b>PODPIS</b>
<b>ETAP PROJEKTU</b> PB	<b>DATA</b> Luty, 2018
<b>BRANŻA</b> Architektura	<b>SKALA</b>



#### UWAGA:

Wszystkie wymiary potwierdzić na budowie, w razie niezgodności kontaktować się z projektantem.

Rysunki czytać w powiązaniu z odpowiednimi rysunkami branżowymi. Wszelkie niezgodności zgłosić projektantowi.

Prawa Autorskie Zastrzeżone zgodnie z art.1 Ustawy o PAiPP (DU. nr 24, poz 83 z 23.02.1994).

PROJEKTOWANIE | NADZÓR | KIEROWANIE BUDOWĄ  
B i A S T U D I O AL. WOJSKA POLSKIEGO 9, 70-470 SZCZECIN  
www.biastudio.pl, info@biastudio.pl, 510-132-222

#### PROJEKT

Budowa siłowni zewnętrznej w ramach programu Otwarte Strefy Aktywności

#### LOKALIZACJA

Lubicz, 74-120, Gmina Widuchowa  
działka nr ewid. 262/37,

#### INWESTOR

Gmina Widuchowa, ul. Grunwaldzka 8 74-120 Widuchowa

#### RYSUNEK

ławka

#### GŁÓWNY PROJEKTANT (AUTOR)

mgr inż. arch. Gawęł Biedunkiewicz  
upr. nr W/04/2010

#### PODPIS

#### OPRACOWANIE

inż arch. Rafał Kapusta  
inż arch. Maja Batowska

#### PODPIS

#### SPRAWDZAJĄCY

mgr inż. arch. Dominika Biedunkiewicz  
upr. nr W/03/2010

#### PODPIS

#### ETAP PROJEKTU

PB

#### DATA

Luty, 2018

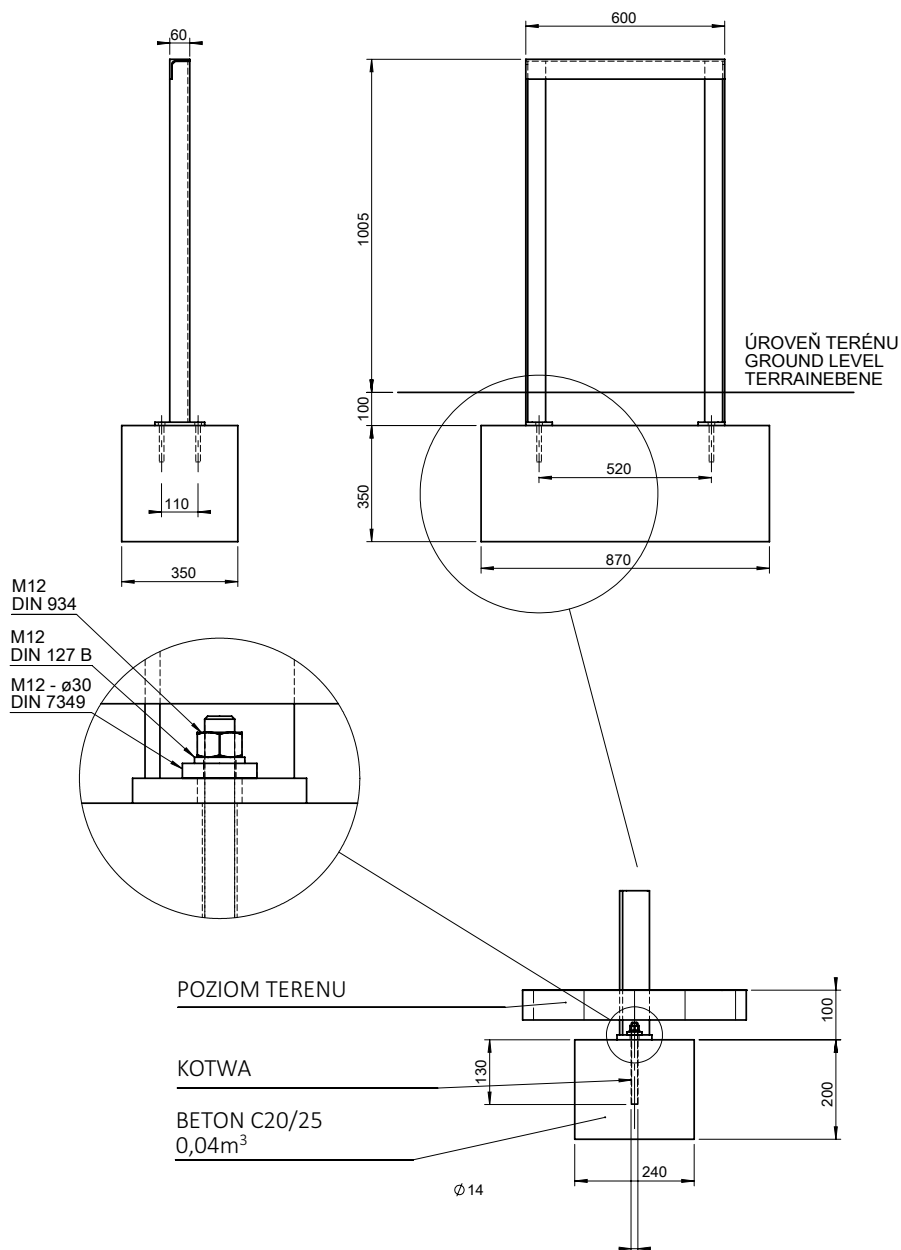
#### BRANŻA

Architektura

#### SKALA

#### UWAGA:

Rysunki dot. elementów małej architektury czytać w powiązaniu z opisem technicznym i specyfikacją techniczną wykonania i odbioru robót.



**UWAGA:**  
Rysunki dot. elementów małej architektury czytać w powiązaniu z opisem technicznym i specyfikacją techniczną wykonania i odbioru robót.

#### UWAGA:

Wszystkie wymiary potwierdzić na budowie, w razie niezgodności kontaktować się z projektantem.

Rysunki czytać w powiązaniu z odpowiednimi rysunkami branżowymi. Wszelkie niezgodności zgłosić projektantowi.

Prawa Autorskie Zastrzeżone zgodnie z art.1 Ustawy o PAiPP (DU. nr 24. poz 83 z 23.02.1994).

PROJEKTOWANIE | NADZÓR | KIEROWANIE BUDOWĄ  
B i A S T U D I O AL. WOJSKA POLSKIEGO 9, 70-470 SZCZECIN  
www.biastudio.pl, info@biastudio.pl, 510-132-222

#### PROJEKT

Budowa siłowni zewnętrznej w ramach programu Otwarte Strefy Aktywności

#### LOKALIZACJA

Lubicz, 74-120, Gmina Widuchowa  
działka nr ewid. 262/37,

#### INWESTOR

Gmina Widuchowa, ul. Grunwaldzka 8 74-120 Widuchowa

#### RYSunEK

Stojaki na rowery

GŁÓWNY PROJEKTANT (AUTOR)  
mgr inż. arch. Gawęł Biedunkiewicz  
upr. nr W/04/2010

PODPIS

OPRACOWANIE  
inż arch. Rafał Kapusta  
inż arch. Maja Batowska

PODPIS

SPRAWDZAJĄCY  
mgr inż. arch. Dominika Biedunkiewicz  
upr. nr W/03/2010

PODPIS

ETAP PROJEKTU  
PB

DATA  
Luty, 2018

BRANŻA  
Architektura

SKALA