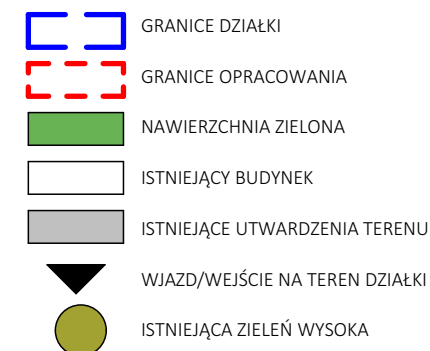
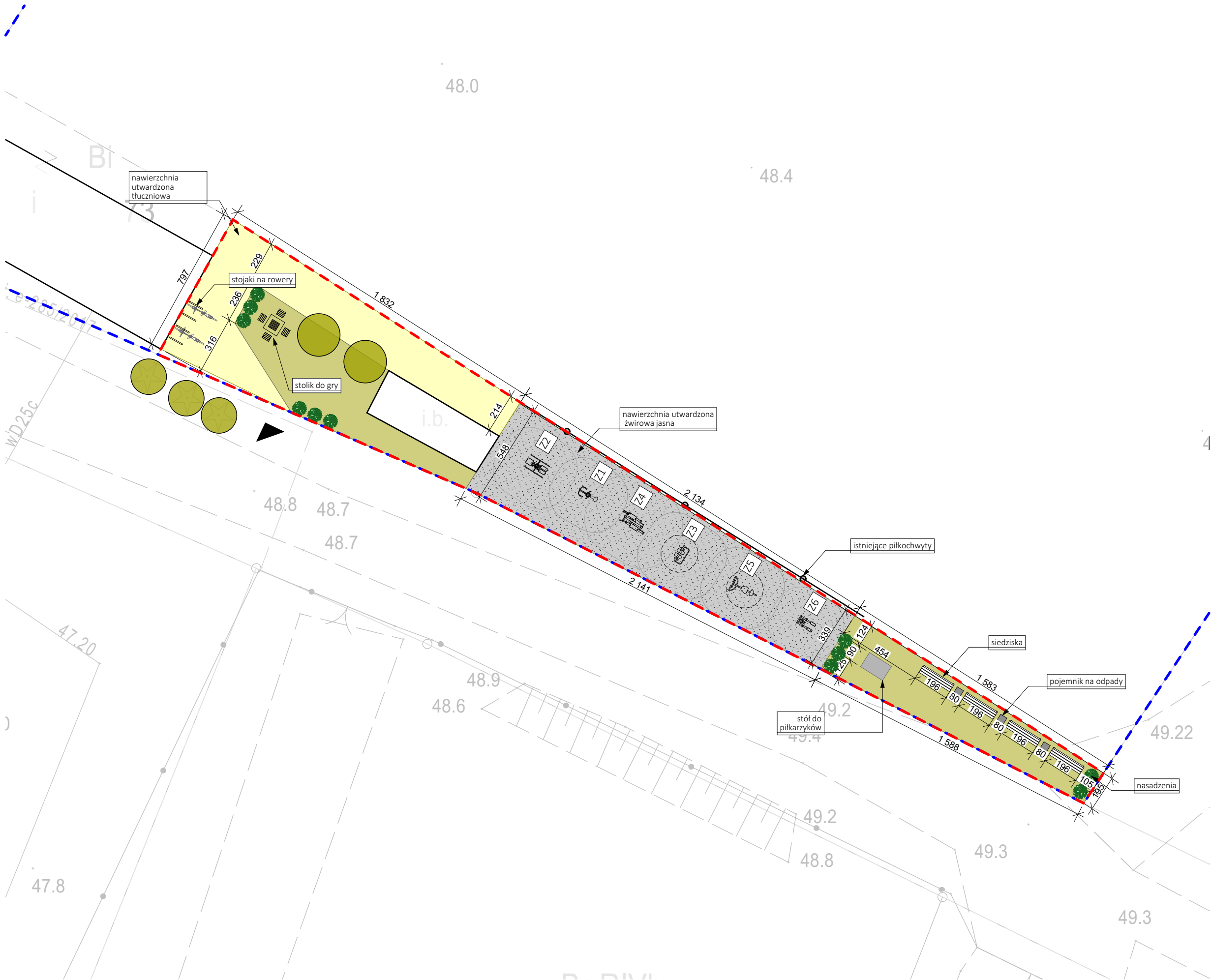


Wszystkie wymiary potwierdzić na budowie, w razie niezgodności kontaktować się z projektantem.

Prawa Autorskie Zastrzeżone zgodnie z art.1 Ustawy o PAiPP (DU. nr 24. poz 83 z 23.02.1994).



| | |
|---|--------------------------------------|
| <p>PROJEKT</p> <p>Budowa siłowni zewnętrznej w ramach programu Otwartej Strefy Aktywności</p> | |
| <p>LOKALIZACJA</p> <p>Czarnówko, 74-120, Gmina Widuchowa działka nr ew. 5/3, obręb Czarnówko</p> | |
| <p>INWESTOR</p> <p>Gmina Widuchowa, ul. Grunwaldzka 8 74-120 Widuchowa</p> | |
| <p>RYSunEK</p> <p>Zagospodarowanie Terenu - Planśza Podstawowa</p> | |
| <p>GLÓWNY PROJEKTANT (AUTOR)</p> <p>mgr inż. arch. Gawęł Biedunkiewicz upr. nr W/04/2010</p> | <p>PODPIS</p> |
| <p>OPRACOWANIE</p> <p>inż arch. Rafał Kapusta inż arch. Maja Batowska</p> | <p>PODPIS</p> |
| <p>SPRAWDZAJĄCY</p> <p>mgr inż. arch. Dominika Biedunkiewicz upr. nr W/03/2010</p> | <p>PODPIS</p> |
| <p>ETAP PROJEKTU</p> <p>PB</p> | <p>DATA</p> <p>Luty, 2018</p> |
| <p>BRANŻA</p> <p>Architektura</p> | <p>SKALA</p> <p>1:500</p> |



UWAGA:

Wszystkie wymiary potwierdzić na budowie, w razie niezgodności kontaktować się z projektantem.

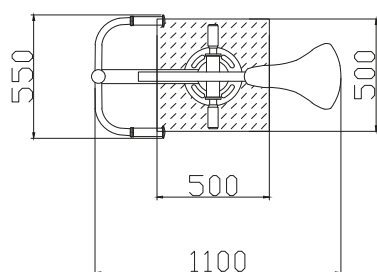
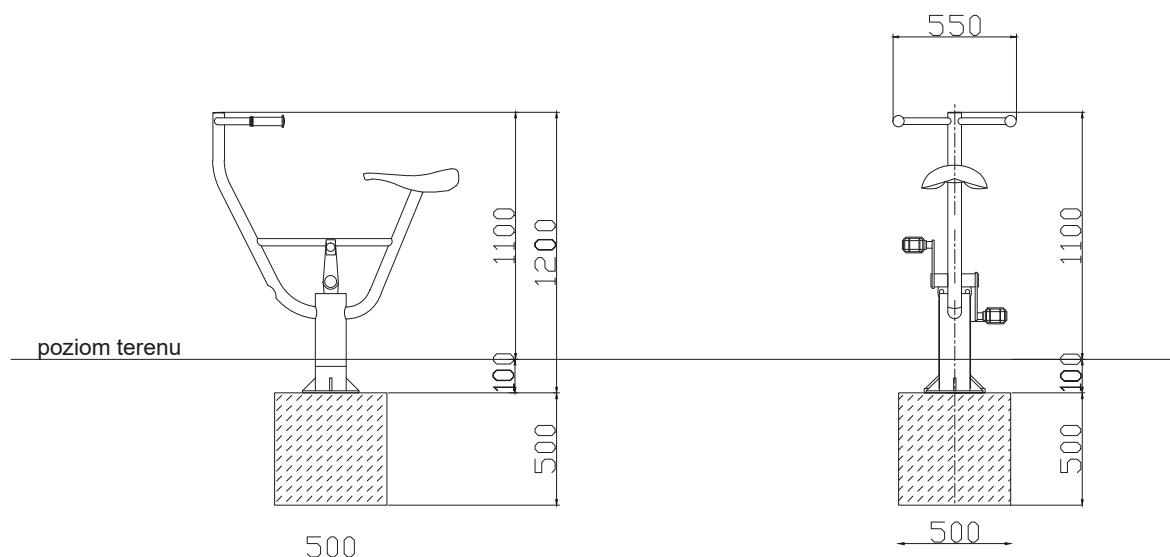
Rysunki czytać w powiązaniu z odpowiednimi rysunkami branżowymi. Wszelkie niezgodności zgłosić projektantowi.

Prawa Autorskie Zastrzeżone zgodnie z art.1 Ustawy o PAiPP (DU. nr 24. poz 83 z 23.02.1994).

- GRANICE DZIAŁKI
- GRANICE OPRACOWANIA
- NAWIERZCHNIA ZIELONA
- ISTNIEJĄCY BUDYNEK
- ISTNIEJĄCE UTWARDZENIA TERENU
- WJAZD/WEJŚCIE NA TEREN DZIAŁKI
- ISTNIEJĄCA ZIELEŃ WYSOKA

PROJEKTOWANIE | NADZÓR | KIEROWANIE BUDOWĄ
B I A S T U D I O AL. WOJSKA POLSKIEGO 9, 70-470 SZCZECIN
www.biastudio.pl, info@biastudio.pl, 510-132-222

| | |
|--|--------------------|
| PROJEKT Budowa siłowni zewnętrznej w ramach programu Otwarte Strefy Aktywności | |
| LOKALIZACJA Czarnówko, 74-120, Gmina Widuchowa działka nr ew. 5/3, obręb Czarnówko | |
| INWESTOR Gmina Widuchowa, ul. Grunwaldzka 8 74-120 Widuchowa | |
| RYSUNEK Zagospodarowanie Terenu - Przybliżenie | |
| GŁÓWNY PROJEKTANT (AUTOR) mgr inż. arch. Gawel Biedunkiewicz upr. nr W/04/2010 | PODPIS |
| OPRACOWANIE inż arch. Rafał Kapusta inż arch. Maja Batowska | PODPIS |
| SPRAWDZAJĄCY mgr inż. arch. Dominika Biedunkiewicz upr. nr W/03/2010 | PODPIS |
| ETAP PROJEKTU PB | DATA Luty, 2018 |
| BRANŻA Architektura | SKALA 1:200 |



Fundament 100 mm poniżej poziomu gruntu.
Minimalne wymiary fundamentu 500 x 500 x 500 mm.

UWAGA:

Wszystkie wymiary potwierdzić na budowie, w razie niezgodności kontaktować się z projektantem.

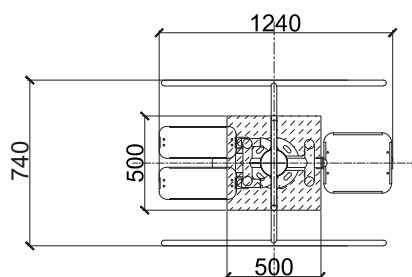
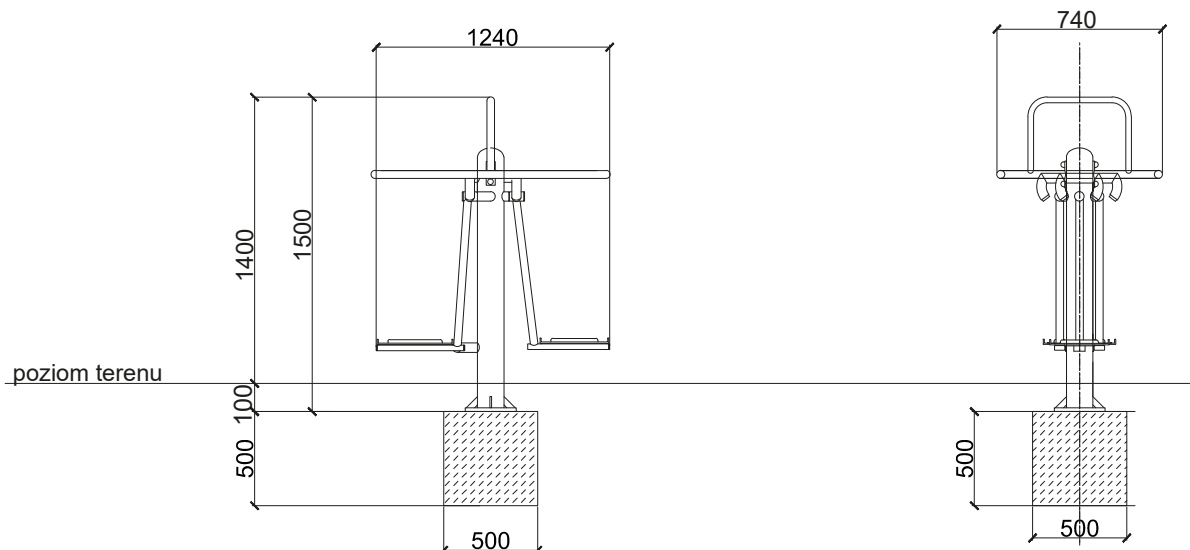
Rysunki czytać w powiązaniu z odpowiednimi rysunkami branżowymi. Wszelkie niezgodności zgłosić projektantowi.

Prawa Autorskie Zastrzeżone zgodnie z art.1 Ustawy o PAiPP (DU. nr 24. poz 83 z 23.02.1994).

PROJEKTOWANIE | NADZÓR | KIEROWANIE BUDOWĄ
B i A S T U D I O AL. WOJSKA POLSKIEGO 9, 70-470 SZCZECIN
www.biastudio.pl, info@biastudio.pl, 510-132-222



| | |
|---|---------------------------|
| PROJEKT Budowa siłowni zewnętrznej w ramach programu Otwarte Strefy Aktywności | |
| LOKALIZACJA Czarnówko, 74-120, Gmina Widuchowa działka nr ew. 5/3, obręb Czarnówko | |
| INWESTOR Gmina Widuchowa, ul. Grunwaldzka 8 74-120 Widuchowa | |
| RYSUNEK Siłownia - urządzenie Z1 | |
| GŁÓWNY PROJEKTANT (AUTOR) mgr inż. arch. Gawęł Biedunkiewicz upr. nr W/04/2010 | PODPIS |
| OPRACOWANIE inż arch. Rafał Kapusta inż arch. Maja Batowska | PODPIS |
| SPRAWDZAJĄCY mgr inż. arch. Dominika Biedunkiewicz upr. nr W/03/2010 | PODPIS |
| ETAP PROJEKTU PB | DATA Luty, 2018 |
| BRANŻA Architektura | SKALA 1:1 |



UWAGA:

Wszystkie wymiary potwierdzić na budowie, w razie niezgodności kontaktować się z projektantem.

Rysunki czytać w powiązaniu z odpowiednimi rysunkami branżowymi. Wszelkie niezgodności zgłosić projektantowi.

Prawa Autorskie Zastrzeżone zgodnie z art.1 Ustawy o PAiPP (DU. nr 24, poz 83 z 23.02.1994).

PROJEKTOWANIE | NADZÓR | KIEROWANIE BUDOWĄ
B i A S T U D I O AL. WOJSKA POLSKIEGO 9, 70-470 SZCZECIN
www.biastudio.pl, info@biastudio.pl, 510-132-222

PROJEKT

Budowa siłowni zewnętrznej w ramach programu Otwarte Strefy Aktywności

LOKALIZACJA

Czarnówko, 74-120, Gmina Widuchowa
działka nr ew. 5/3, obręb Czarnówko

INWESTOR

Gmina Widuchowa, ul. Grunwaldzka 8 74-120 Widuchowa

RYSUNEK

Siłownia - urządzenie Z2

GŁÓWNY PROJEKTANT (AUTOR)

mgr inż. arch. Gawęł Biedunkiewicz
upr. nr W/04/2010

PODPIS

OPRACOWANIE

inż arch. Rafał Kapusta
inż arch. Maja Batowska

PODPIS

SPRAWDZAJĄCY

mgr inż. arch. Dominika Biedunkiewicz
upr. nr W/03/2010

PODPIS

ETAP PROJEKTU

PB

DATA

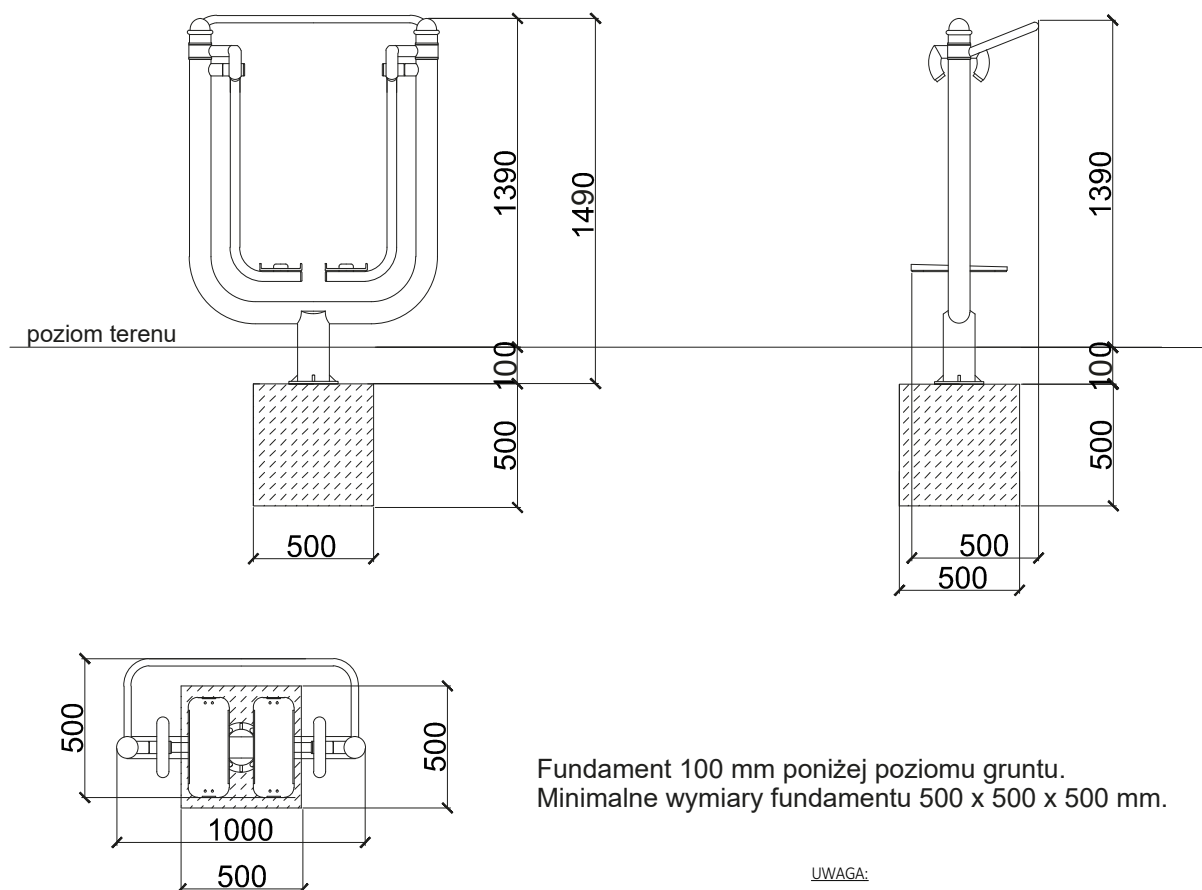
Luty, 2018

BRANŻA

Architektura

SKALA

1:1



Fundament 100 mm poniżej poziomu gruntu.
Minimalne wymiary fundamentu 500 x 500 x 500 mm.



UWAGA:

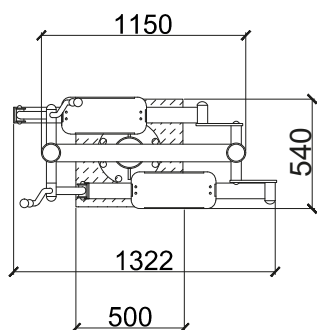
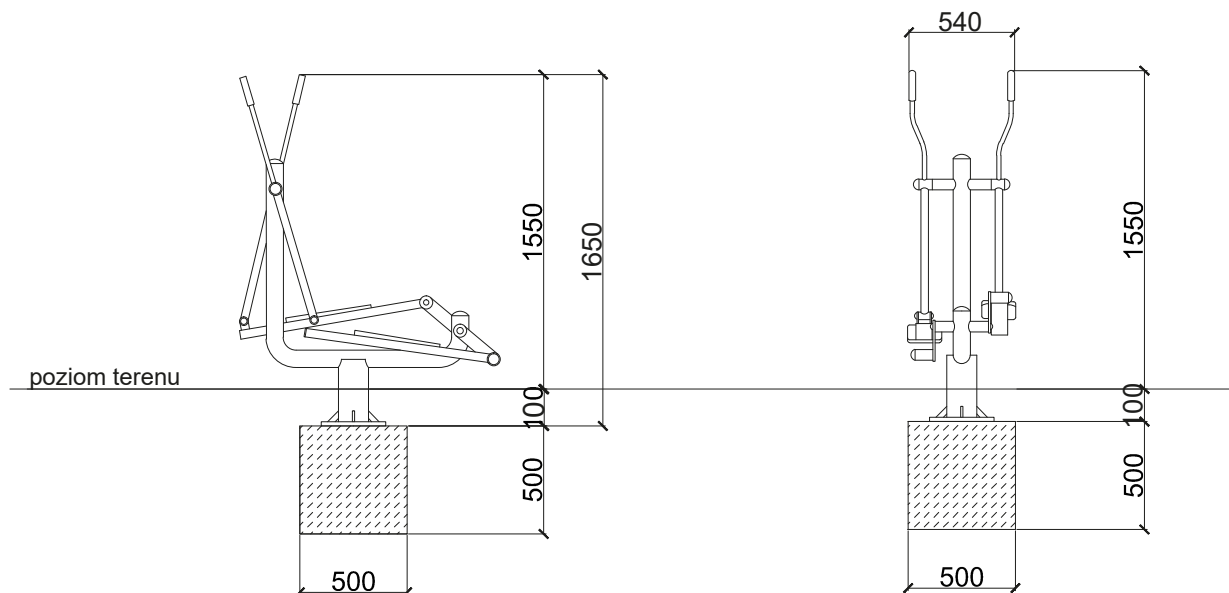
Wszystkie wymiary potwierdzić na budowie, w razie niezgodności kontaktować się z projektantem.

Rysunki czytać w powiązaniu z odpowiednimi rysunkami branżowymi. Wszelkie niezgodności zgłosić projektantowi.

Prawa Autorskie Zastrzeżone zgodnie z art.1 Ustawy o PAiPP (DU. nr 24. poz 83 z 23.02.1994).

PROJEKTOWANIE | NADZÓR | KIEROWANIE BUDOWĄ
B i A S T U D I O AL. WOJSKA POLSKIEGO 9, 70-470 SZCZECIN
www.biastudio.pl, info@biastudio.pl, 510-132-222

| | |
|---|---------------------------|
| PROJEKT Budowa siłowni zewnętrznej w ramach programu Otwarte Strefy Aktywności | |
| LOKALIZACJA Czarnówko, 74-120, Gmina Widuchowa działka nr ew. 5/3, obręb Czarnówko | |
| INWESTOR Gmina Widuchowa, ul. Grunwaldzka 8 74-120 Widuchowa | |
| RYSUNEK Siłownia - urządzenie Z3 | |
| GŁÓWNY PROJEKTANT (AUTOR) mgr inż. arch. Gawęł Biedunkiewicz upr. nr W/04/2010 | PODPIS |
| OPRACOWANIE inż arch. Rafał Kapusta inż arch. Maja Batowska | PODPIS |
| SPRAWDZAJĄCY mgr inż. arch. Dominika Biedunkiewicz upr. nr W/03/2010 | PODPIS |
| ETAP PROJEKTU PB | DATA Luty, 2018 |
| BRANŻA Architektura | SKALA 1:1 |



Fundament 100 mm poniżej poziomu gruntu.
Minimalne wymiary fundamentu 500 x 500 x 500 mm.

UWAGA:

Wszystkie wymiary potwierdzić na budowie, w razie niezgodności kontaktować się z projektantem.

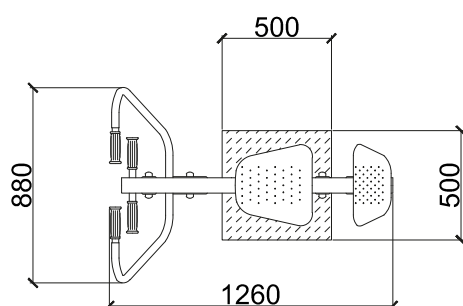
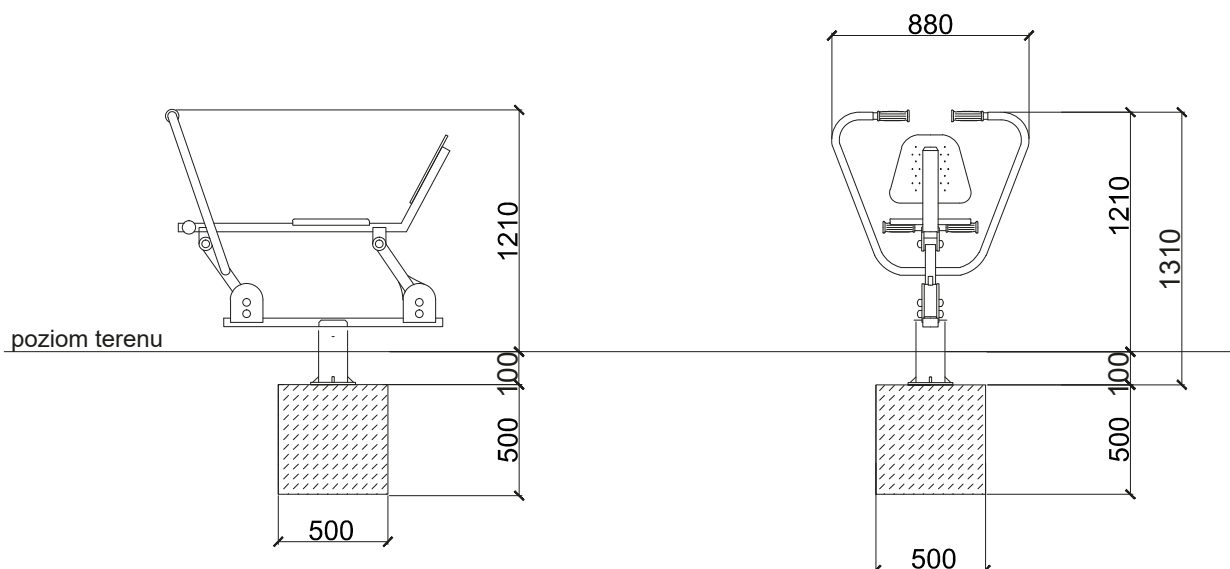
Rysunki czytać w powiązaniu z odpowiednimi rysunkami branżowymi. Wszelkie niezgodności zgłosić projektantowi.

Prawa Autorskie Zastrzeżone zgodnie z art.1 Ustawy o PAiPP (DU. nr 24. poz 83 z 23.02.1994).

PROJEKTOWANIE | NADZÓR | KIEROWANIE BUDOWĄ
B i A S T U D I O AL. WOJSKA POLSKIEGO 9, 70-470 SZCZECIN
www.blastudio.pl, info@blastudio.pl, 510-132-222



| | |
|---|---------------------------|
| PROJEKT Budowa siłowni zewnętrznej w ramach programu Otwarte Strefy Aktywności | |
| LOKALIZACJA Czarnówko, 74-120, Gmina Widuchowa działka nr ew. 5/3, obręb Czarnówko | |
| INWESTOR Gmina Widuchowa, ul. Grunwaldzka 8 74-120 Widuchowa | |
| RYSUNEK Siłownia - urządzenie Z4 | |
| GŁÓWNY PROJEKTANT (AUTOR) mgr inż. arch. Gawęł Biedunkiewicz upr. nr W/04/2010 | PODPIS |
| OPRACOWANIE inż arch. Rafał Kapusta inż arch. Maja Batowska | PODPIS |
| SPRAWDZAJĄCY mgr inż. arch. Dominika Biedunkiewicz upr. nr W/03/2010 | PODPIS |
| ETAP PROJEKTU PB | DATA Luty, 2018 |
| BRANŻA Architektura | SKALA 1:1 |



Fundament 100 mm poniżej poziomu gruntu.
Minimalne wymiary fundamentu 500 x 500 x 500 mm.

UWAGA:

Wszystkie wymiary potwierdzić na budowie, w razie niezgodności kontaktować się z projektantem.

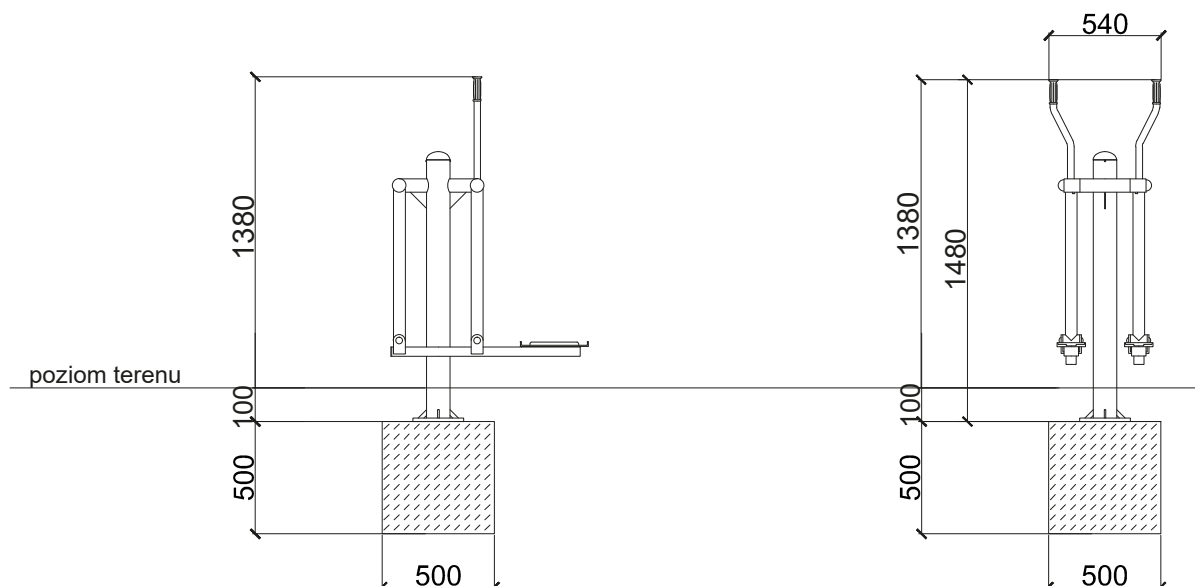
Rysunki czytać w powiązaniu z odpowiednimi rysunkami branżowymi. Wszelkie niezgodności zgłosić projektantowi.

Prawa Autorskie Zastrzeżone zgodnie z art.1 Ustawy o PAiPP (DU. nr 24. poz 83 z 23.02.1994).

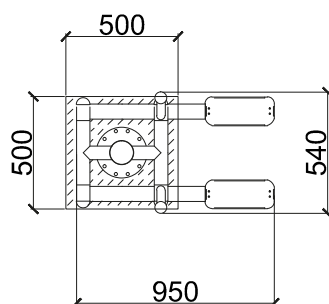
PROJEKTOWANIE | NADZÓR | KIEROWANIE BUDOWĄ
B i A S T U D I O AL. WOJSKA POLSKIEGO 9, 70-470 SZCZECIN
www.biastudio.pl, info@biastudio.pl, 510-132-222



| | |
|---|---------------------------|
| PROJEKT Budowa siłowni zewnętrznej w ramach programu Otwarte Strefy Aktywności | |
| LOKALIZACJA Czarnówko, 74-120, Gmina Widuchowa działka nr ew. 5/3, obręb Czarnówko | |
| INWESTOR Gmina Widuchowa, ul. Grunwaldzka 8 74-120 Widuchowa | |
| RYSUNEK Siłownia - urządzenie Z5 | |
| GŁÓWNY PROJEKTANT (AUTOR) mgr inż. arch. Gawęł Biedunkiewicz upr. nr W/04/2010 | PODPIS |
| OPRACOWANIE inż arch. Rafał Kapusta inż arch. Maja Batowska | PODPIS |
| SPRAWDZAJĄCY mgr inż. arch. Dominika Biedunkiewicz upr. nr W/03/2010 | PODPIS |
| ETAP PROJEKTU PB | DATA Luty, 2018 |
| BRANŻA Architektura | SKALA 1:1 |



Fundament 100 mm poniżej poziomu gruntu.
Minimalne wymiary fundamentu 500 x 500 x 500 mm.



UWAGA:

Wszystkie wymiary potwierdzić na budowie, w razie niezgodności kontaktować się z projektantem.

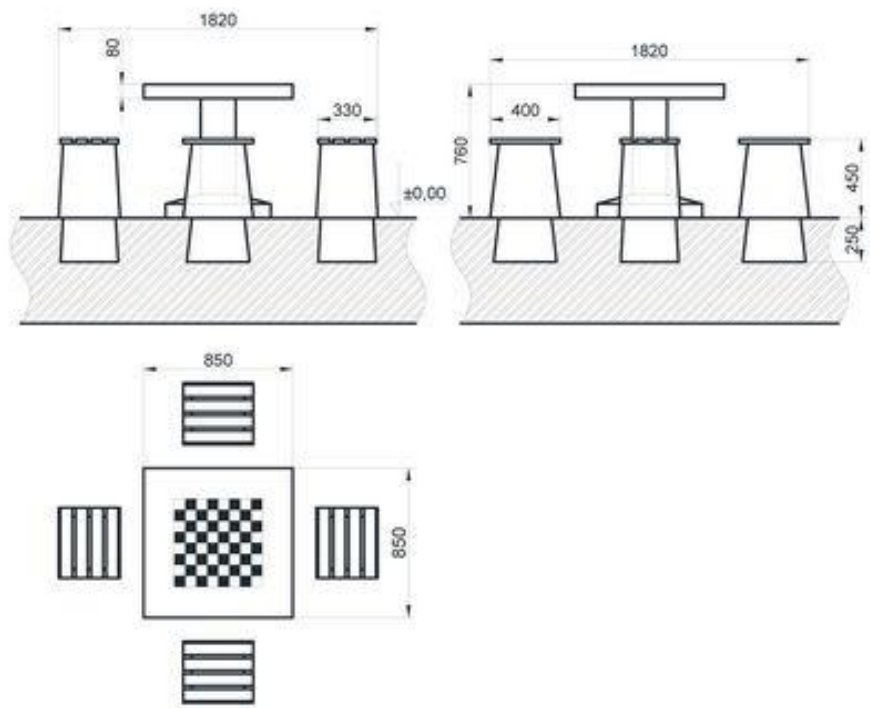
Rysunki czytać w powiązaniu z odpowiednimi rysunkami branżowymi. Wszelkie niezgodności zgłosić projektantowi.

Prawa Autorskie Zastrzeżone zgodnie z art.1 Ustawy o PAiPP (DU. nr 24. poz 83 z 23.02.1994).

PROJEKTOWANIE | NADZÓR | KIEROWANIE BUDOWĄ
B i A S T U D I O AL. WOJSKA POLSKIEGO 9, 70-470 SZCZECIN
www.biastudio.pl, info@biastudio.pl, 510-132-222



| | |
|---|---------------------------|
| PROJEKT Budowa siłowni zewnętrznej w ramach programu Otwarte Strefy Aktywności | |
| LOKALIZACJA Czarnówko, 74-120, Gmina Widuchowa działka nr ew. 5/3, obręb Czarnówko | |
| INWESTOR Gmina Widuchowa, ul. Grunwaldzka 8 74-120 Widuchowa | |
| RYSUNEK Siłownia - urządzenie Z6 | |
| GŁÓWNY PROJEKTANT (AUTOR) mgr inż. arch. Gawęł Biedunkiewicz upr. nr W/04/2010 | PODPIS |
| OPRACOWANIE inż arch. Rafał Kapusta inż arch. Maja Batowska | PODPIS |
| SPRAWDZAJĄCY mgr inż. arch. Dominika Biedunkiewicz upr. nr W/03/2010 | PODPIS |
| ETAP PROJEKTU PB | DATA Luty, 2018 |
| BRANŻA Architektura | SKALA 1:1 |



UWAGA:

Wszystkie wymiary potwierdzić na budowie, w razie niezgodności kontaktować się z projektantem.

Rysunki czytać w powiązaniu z odpowiednimi rysunkami branżowymi. Wszelkie niezgodności zgłosić projektantowi.

Prawa Autorskie Zastrzeżone zgodnie z art.1 Ustawy o PAiPP (DU. nr 24. poz 83 z 23.02.1994).

PROJEKTOWANIE | NADZÓR | KIEROWANIE BUDOWĄ
B i A S T U D I O AL. WOJSKA POLSKIEGO 9, 70-470 SZCZECIN
www.biastudio.pl, info@biastudio.pl, 510-132-222

PROJEKT

Budowa siłowni zewnętrznej w ramach programu Otwarte Strefy Aktywności

LOKALIZACJA

Czarnówko, 74-120, Gmina Widuchowa
działka nr ew. 5/3, obręb Czarnówko

INWESTOR

Gmina Widuchowa, ul. Grunwaldzka 8 74-120 Widuchowa

RYSUNEK

Stolik do gier

GŁÓWNY PROJEKTANT (AUTOR)

mgr inż. arch. Gawęł Biedunkiewicz
upr. nr W/04/2010

PODPIS

OPRACOWANIE

inż arch. Rafał Kapusta
inż arch. Maja Batowska

PODPIS

SPRAWDZAJĄCY

mgr inż. arch. Dominika Biedunkiewicz
upr. nr W/03/2010

PODPIS

ETAP PROJEKTU

PB

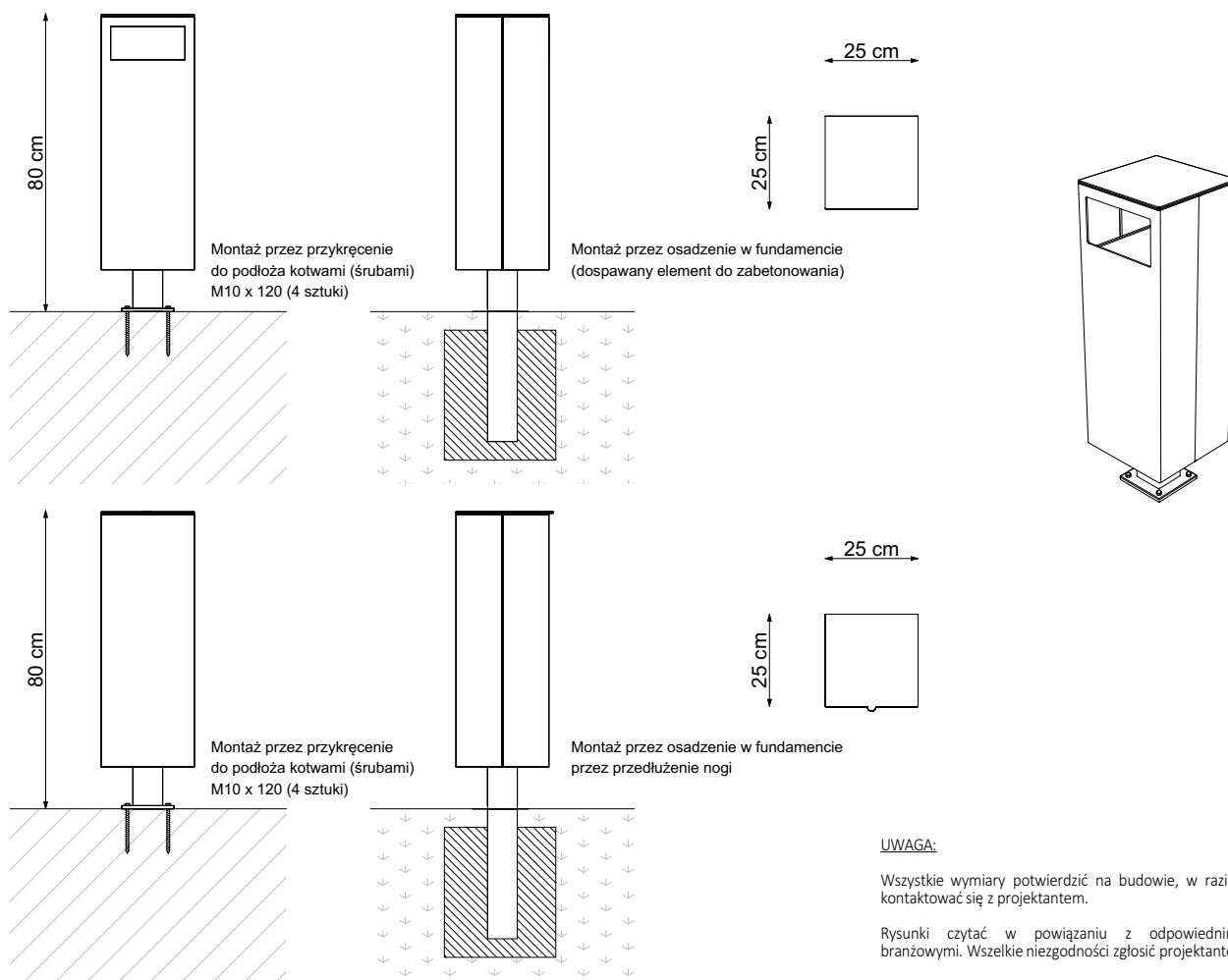
DATA

Luty, 2018

BRANŻA

Architektura

SKALA



UWAGA:

Wszystkie wymiary potwierdzić na budowie, w razie niezgodności kontaktować się z projektantem.

Rysunki czytać w powiązaniu z odpowiednimi rysunkami branżowymi. Wszelkie niezgodności zgłosić projektantowi.

Prawa Autorskie Zastrzeżone zgodnie z art.1 Ustawy o PAiPP (DU. nr 24. poz 83 z 23.02.1994).

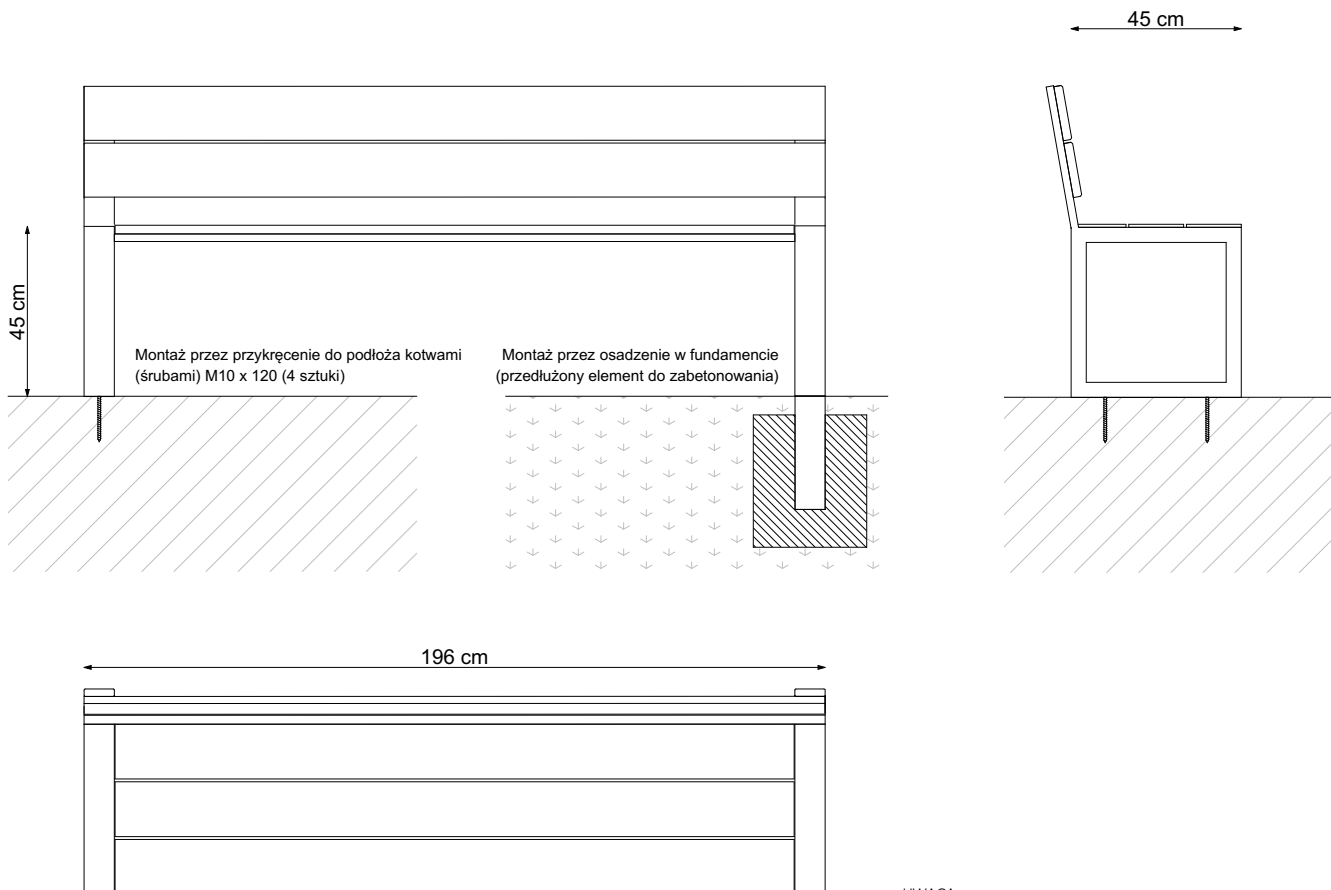
PROJEKTOWANIE | NADZÓR | KIEROWANIE BUDOWĄ
B i A S T U D I O AL. WOJSKA POLSKIEGO 9, 70-470 SZCZECIN
www.biastudio.pl, info@biastudio.pl, 510-132-222



UWAGA:

Rysunki dot. elementów małej architektury czytać w powiązaniu z opisem technicznym i specyfikacją techniczną wykonania i odbioru robót.

| | |
|---|---------------------------|
| PROJEKT Budowa siłowni zewnętrznej w ramach programu Otwarte Strefy Aktywności | |
| LOKALIZACJA Czarnówko, 74-120, Gmina Widuchowa działka nr ew. 5/3, obręb Czarnówko | |
| INWESTOR Gmina Widuchowa, ul. Grunwaldzka 8 74-120 Widuchowa | |
| RYSUNEK Kosz na śmieci | |
| GŁÓWNY PROJEKTANT (AUTOR) mgr inż. arch. Gawęł Biedunkiewicz upr. nr W/04/2010 | PODPIS |
| OPRACOWANIE inż arch. Rafał Kapusta inż arch. Maja Batowska | PODPIS |
| SPRAWDZAJĄCY mgr inż. arch. Dominika Biedunkiewicz upr. nr W/03/2010 | PODPIS |
| ETAP PROJEKTU PB | DATA Luty, 2018 |
| BRANŻA Architektura | SKALA 1:1 |



UWAGA:

Wszystkie wymiary potwierdzić na budowie, w razie niezgodności kontaktować się z projektantem.

Rysunki czytać w powiązaniu z odpowiednimi rysunkami branżowymi. Wszelkie niezgodności zgłosić projektantowi.

Prawa Autorskie Zastrzeżone zgodnie z art.1 Ustawy o PAiPP (DU. nr 24. poz 83 z 23.02.1994).

PROJEKTOWANIE | NADZÓR | KIEROWANIE BUDOWĄ
B i A S T U D I O AL. WOJSKA POLSKIEGO 9, 70-470 SZCZECIN
www.biastudio.pl, info@biastudio.pl, 510-132-222

PROJEKT

Budowa siłowni zewnętrznej w ramach programu Otwarte Strefy Aktywności

LOKALIZACJA

Czarnówko, 74-120, Gmina Widuchowa
działka nr ew. 5/3, obręb Czarnówko

INWESTOR

Gmina Widuchowa, ul. Grunwaldzka 8 74-120 Widuchowa

RYSUNEK

ławka

GŁÓWNY PROJEKTANT (AUTOR)

mgr inż. arch. Gawęł Biedunkiewicz
upr. nr W/04/2010

PODPIS

OPRACOWANIE

inż arch. Rafał Kapusta
inż arch. Maja Batowska

PODPIS

SPRAWDZAJĄCY

mgr inż. arch. Dominika Biedunkiewicz
upr. nr W/03/2010

PODPIS

ETAP PROJEKTU

PB

DATA

Luty, 2018

BRANŻA

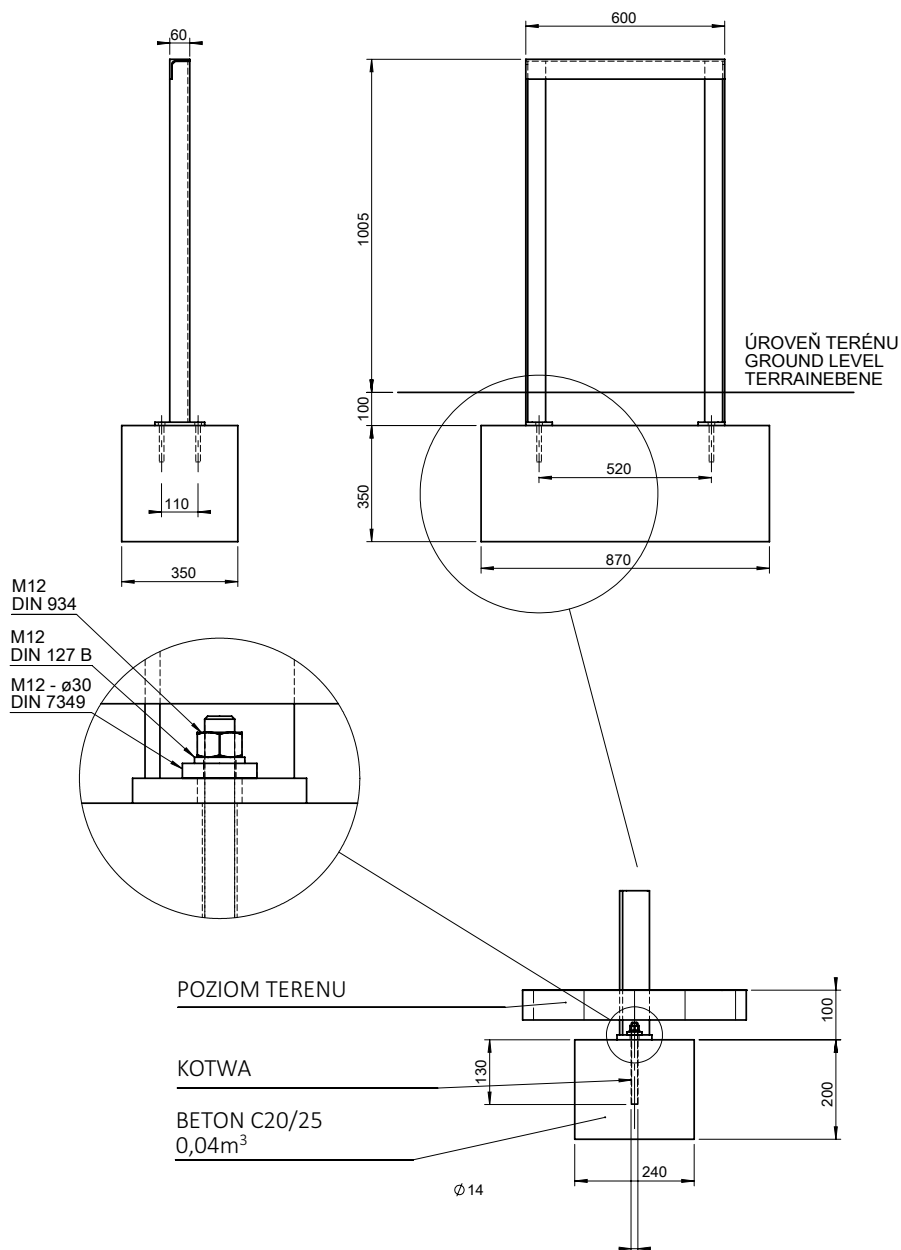
Architektura

SKALA

1:1

UWAGA:

Rysunki dot. elementów małej architektury czytać w powiązaniu z opisem technicznym i specyfikacją techniczną wykonania i odbioru robót.



UWAGA:
Rysunki dot. elementów małej architektury czytać w powiązaniu z opisem technicznym i specyfikacją techniczną wykonania i odbioru robót.

UWAGA:

Wszystkie wymiary potwierdzić na budowie, w razie niezgodności kontaktować się z projektantem.

Rysunki czytać w powiązaniu z odpowiednimi rysunkami branżowymi. Wszelkie niezgodności zgłosić projektantowi.

Prawa Autorskie Zastrzeżone zgodnie z art.1 Ustawy o PAiPP (DU. nr 24. poz 83 z 23.02.1994).

PROJEKTOWANIE | NADZÓR | KIEROWANIE BUDOWĄ
B i A S T U D I O AL. WOJSKA POLSKIEGO 9, 70-470 SZCZECIN
www.biastudio.pl, info@biastudio.pl, 510-132-222

PROJEKT

Budowa siłowni zewnętrznej w ramach programu Otwarte Strefy Aktywności

LOKALIZACJA

Czarnówko, 74-120, Gmina Widuchowa
działka nr ew. 5/3, obręb Czarnówko

INWESTOR

Gmina Widuchowa, ul. Grunwaldzka 8 74-120 Widuchowa

RYSUNEK

Stojaki na rowery

GŁÓWNY PROJEKTANT (AUTOR)
mgr inż. arch. Gawęł Biedunkiewicz
upr. nr W/04/2010

PODPIS

OPRACOWANIE
inż arch. Rafał Kapusta
inż arch. Maja Batowska

PODPIS

SPRAWDZAJĄCY
mgr inż. arch. Dominika Biedunkiewicz
upr. nr W/03/2010

PODPIS

ETAP PROJEKTU
PB

DATA
Luty, 2018

BRANŻA
Architektura

SKALA
1:1